

Profilo ESG 2025



MEDIOBANCA



MEDIOBANCA

Le informazioni e i dati qualitativi e quantitativi contenuti nella presente brochure si riferiscono alle performance del Gruppo Mediobanca relative all'esercizio chiuso il 30 giugno 2025.



1. Gruppo Mediobanca: un modello di responsible banking	4
1.1 La nostra storia, il nostro impegno	4
1.2 ESG: il nostro impegno riconosciuto	7
1.3 Valori solidi, azioni concrete	9
1.4 Obiettivi ESG al centro della nostra strategia	10
2. Il nostro impegno per l'ambiente	12
2.1 Clima, energia e transizione sostenibile	12
2.1.1 Il nostro impegno Net Zero	12
2.1.2 I nostri obiettivi settoriali per la decarbonizzazione	14
2.1.3 Energia ed emissioni delle nostre attività	15
3. Le persone al centro	16
3.1 Un sistema di welfare strutturato e inclusivo	16
3.1.1 Valorizziamo ogni persona e costruiamo un ambiente equo	17
3.1.2 Crescere con noi: formazione e sviluppo	19
3.2 Crescere insieme alle comunità	20
3.2.1 Generare valore condiviso	20
3.3 I nostri clienti	23
3.3.1 L'esperienza del cliente al centro	23
3.3.2 Finanza accessibile	25
3.4 I nostri investitori e azionisti	26
4. L'etica al centro della governance	27
4.1 Una Governance solida, responsabile, orientata al futuro	27
4.1.1 Ruoli, responsabilità e trasparenza nella governance	27
4.1.2 Colleghiamo la performance alla sostenibilità	29
Appendice: Piano Strategico 2023-2026	30

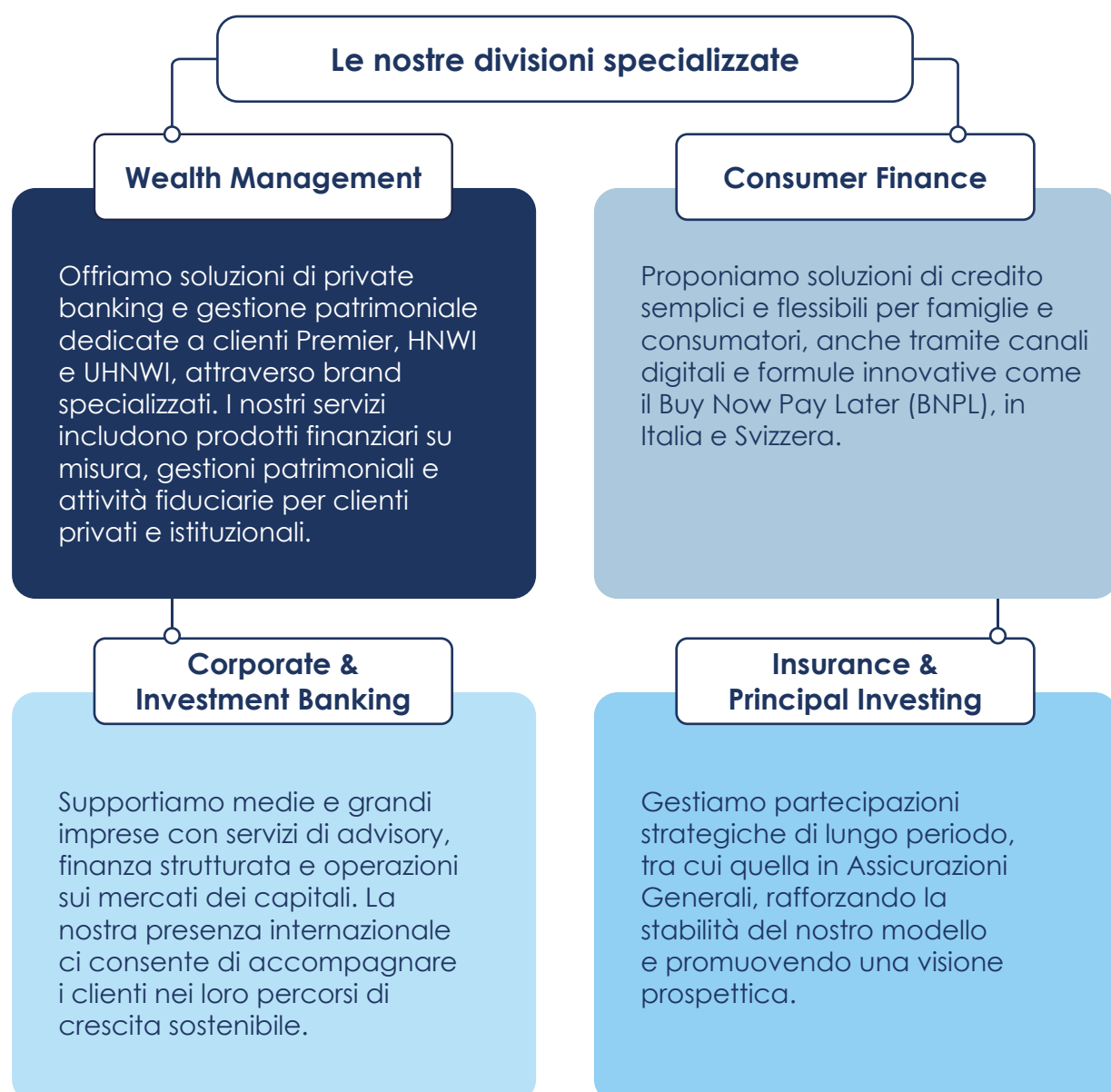
1 Gruppo Mediobanca: un modello di *responsible banking*

1.1 La nostra storia, il nostro impegno

Da quasi 80 anni accompagniamo la crescita dei nostri clienti, unendo solidità, innovazione e impatto positivo sul territorio e sulla società.

Il nostro modello si basa su un approccio integrato e sinergico tra le diverse aree di eccellenza. Con il **Piano Strategico “One Brand – One Culture”**, intendiamo rafforzare la nostra leadership nel Wealth Management, valorizzando le sinergie con il Corporate & Investment Banking.

Attraverso **quattro divisioni specializzate**, garantiamo performance solide, una diversificazione equilibrata dei ricavi e un'allocazione del capitale coerente con le esigenze dei vari segmenti di clientela. Le funzioni centrali e di holding completano e rafforzano questo modello, assicurando una gestione efficace dei rischi, la sostenibilità operativa e la piena aderenza ai principi ESG.



Manteniamo un'importante rete all'estero attraverso società che operano nei diversi Paesi in cui siamo presenti.



**Crediamo in una crescita responsabile,
orientata alla creazione di valore nel lungo periodo.**

La sostenibilità è un pilastro strategico, pienamente integrato nel nostro modello di business e nella cultura aziendale, fondata su etica, integrità e inclusione.

Ci impegniamo ogni giorno a gestire con responsabilità gli impatti ambientali, sociali ed economici, facendo leva su regole interne solide che vanno dal Codice Etico alle Politiche ESG.

Il nostro obiettivo è contribuire a un futuro più equo, inclusivo e a basse emissioni.

Con il Piano Strategico “One Brand – One Culture” abbiamo definito obiettivi ESG concreti; promuoviamo la formazione continua su sostenibilità e valori aziendali e manteniamo un dialogo aperto e trasparente con tutti i nostri stakeholder.

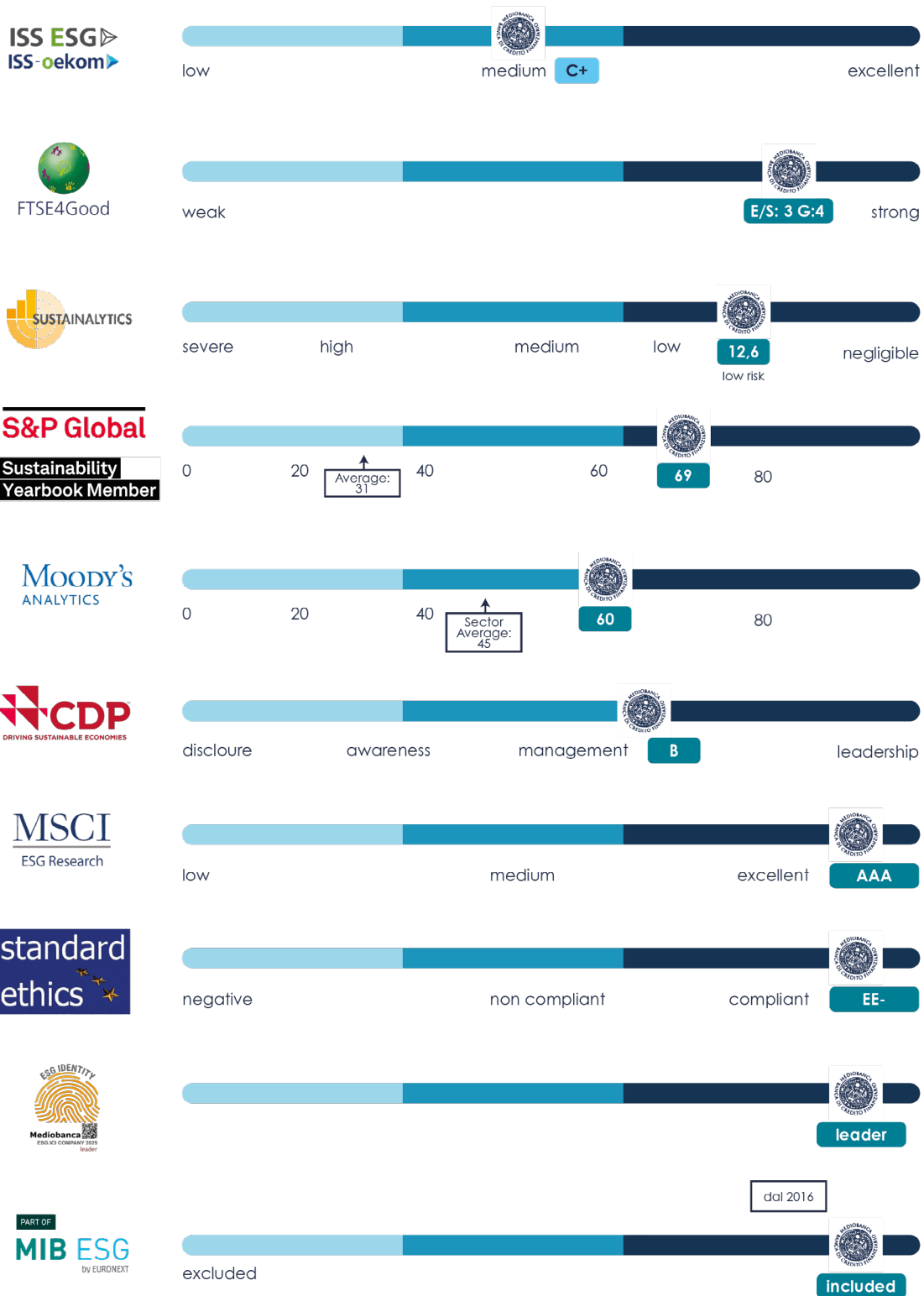
LE PRINCIPALI TAPPE DEL NOSTRO PERCORSO ESG



1.2

ESG: il nostro impegno riconosciuto

Partecipiamo attivamente ai principali rating e indici ESG internazionali, strumenti fondamentali per garantire trasparenza e accountability nei confronti dei nostri stakeholder.



Siamo parte attiva di iniziative e associazioni internazionali che promuovono una finanza responsabile e sostenibile, in linea con i nostri valori e con gli obiettivi dell'Agenda 2030.

Le nostre adesioni internazionali



United Nations Global Compact

Aderiamo al Global Compact delle Nazioni Unite, che promuove pratiche aziendali sostenibili e trasparenti. Partecipiamo attivamente sia al network globale che a quello italiano.



Principles for Responsible Investment (PRI)

Mediobanca SGR, RAM Active Investments e Polus Capital Management hanno aderito ai PRI delle Nazioni Unite, per integrare i criteri ESG nei processi di investimento.



Principles for Responsible Banking (PRB)

Dal 2021 siamo firmatari dei PRB delle Nazioni Unite, a supporto di una finanza sostenibile allineata all'Agenda 2030 e all'Accordo di Parigi.



Net-Zero Banking Alliance (NZBA)

Abbiamo aderito alla Net-Zero Banking Alliance promossa da UN Environment Programme Finance Initiative (UNEP FI), impegnandoci ad allineare le nostre attività di finanziamento e investimento all'obiettivo di zero emissioni nette entro il 2050.



Task Force on Climate-related Financial Disclosure (TCFD)

Dal 2022 adottiamo le raccomandazioni della TCFD, istituita dal Financial Stability Board, per garantire una rendicontazione trasparente del nostro impatto ambientale.



Partnership for Carbon Accounting Financials (PCAF)

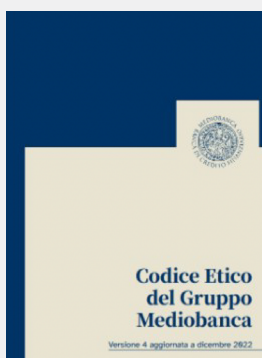
Applichiamo lo standard PCAF per il calcolo delle emissioni finanziate (Scopo 3, categoria 15), a supporto dei target di decarbonizzazione nei settori prioritari.

1.3 Valori solidi, azioni concrete

Etica, integrità e responsabilità: i pilastri del nostro agire.

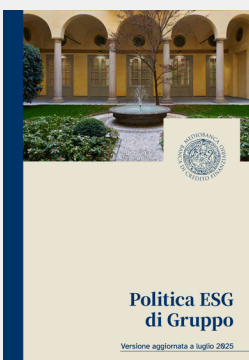
Riteniamo che politiche chiare, formazione continua e una governance robusta siano base di un modello fondato sulla trasparenza.

Il nostro impegno concreto e documentato



Il **Codice Etico** e il **Codice di Condotta** sono strumenti essenziali per promuovere comportamenti coerenti con i valori aziendali di etica e integrità.

Il **Codice Etico**, aggiornato nel 2022, orienta le azioni quotidiane nel rispetto dei nostri principi fondanti. Il **Codice di Condotta** definisce i comportamenti attesi da dipendenti e collaboratori, richiedendo il completamento della formazione obbligatoria e la segnalazione di eventuali violazioni.



La **Politica sulla Sostenibilità**, aggiornata nel 2025, individua cinque priorità fondamentali: lotta alla corruzione; tutela dei diritti umani; diversità; equità e inclusione; inclusione e salute finanziaria; ambiente e cambiamenti climatici.

A questa si affianca la **Politica ESG**, che definisce principi e linee guida alla base della valutazione dei fattori ESG nelle scelte di business proprie e per la clientela.

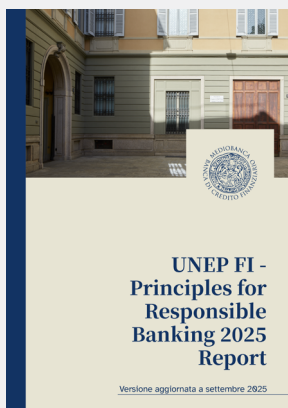


Il **Codice sui Principi di Diversità, Equità e Inclusione** e la **Politica di Gestione delle Risorse Umane** riflettono il nostro impegno per la meritocrazia, l'equità di genere, il rispetto dei diritti umani, la salute e il benessere delle persone. Anche la **Politica di Remunerazione** è coerente con questi valori, premiando comportamenti allineati ai principi ESG e valorizzando il merito in modo trasparente e inclusivo.



La **Rendicontazione di Sostenibilità 2025** illustra in modo chiaro il nostro impegno per un business sostenibile, includendo l'analisi dei rischi e delle opportunità legate al cambiamento climatico, in linea con le migliori pratiche internazionali.

Il nostro **Catalogo Prodotti ESG** propone soluzioni che favoriscono lo sviluppo sostenibile e gli investimenti responsabili, come i mutui green e i Green and Sustainable Bond.



La nostra strategia di finanza responsabile è descritta nel **PRB Report**, che descrive il percorso verso pratiche sempre più consapevoli e sostenibili.

1.4 Obiettivi ESG al centro della nostra strategia

Crediamo che la crescita economica debba procedere di pari passo con la responsabilità verso le persone, l'ambiente e le comunità. Per questo abbiamo definito obiettivi ESG concreti, misurabili e trasversali a tutte le aree del nostro business, con l'ambizione di generare un impatto positivo e duraturo.

Gli obiettivi ESG rappresentano un elemento chiave del nostro Piano Strategico "One Brand – One Culture" e sono integrati nelle linee guida strategiche e nei sistemi di valutazione e incentivazione a diversi livelli dell'organizzazione, con particolare attenzione al top management.

Con l'aggiornamento del Piano "One Brand – One Culture" per il periodo **2025-2028**, abbiamo introdotto nuove azioni e affinato i nostri target, articolandoli in due macro-aree:

- **Business:** promuoviamo una crescita sostenibile, integrando criteri ESG nei nostri prodotti e servizi per accompagnare la transizione verso un'economia sostenibile.
- **Persone e comunità:** investiamo nelle persone e nei territori, promuovendo un ambiente inclusivo, lo sviluppo delle competenze interne e la generazione di benefici sociali per le comunità in cui operiamo.

Inoltre, in linea con l'adesione alla **Net-Zero Banking Alliance**, confermiamo il nostro impegno per raggiungere la neutralità climatica entro il 2050. A tal fine, abbiamo fissato target intermedi al 2030 per i settori più impattanti e un obiettivo di riduzione del 35% di intensità sul portafoglio CIB.

Obiettivi ESG – Piano Strategico 2025-2028 “One brand – One culture”



*Relativamente al portafoglio lending del CIB (esclusi i finanziamenti specializzati), rispetto all'intensità emissiva (tCO_{2eq}/M€) all'1/1/2023.

2 Il nostro impegno per l'ambiente

2.1 Clima, energia e transizione sostenibile

2.1.1 Il nostro impegno Net Zero

Abbiamo adottato un **piano di transizione** climatica con l'obiettivo di contribuire attivamente alla decarbonizzazione dell'economia. Il piano orienta le nostre decisioni nella gestione dei rischi climatici e nel sostegno alla transizione dei nostri clienti.

Il nostro approccio alla transizione e alla gestione del rischio climatico

Decarbonizzazione settoriale

Definiamo obiettivi chiari per i settori più emissivi

Abbiamo fissato target di decarbonizzazione al 2030 e al 2050 per i comparti a più alta intensità carbonica – come energy, automotive, oil & gas, shipping e iron & steel – per guidare la transizione in modo concreto e misurabile.

Reporting climatico

Monitoriamo costantemente i nostri progressi

Rendicontiamo annualmente le emissioni e l'intensità carbonica, seguendo le raccomandazioni della TCFD, per assicurare la massima trasparenza nella gestione dei rischi climatici.

Metriche settoriali

Misuriamo il nostro impatto con standard riconosciuti

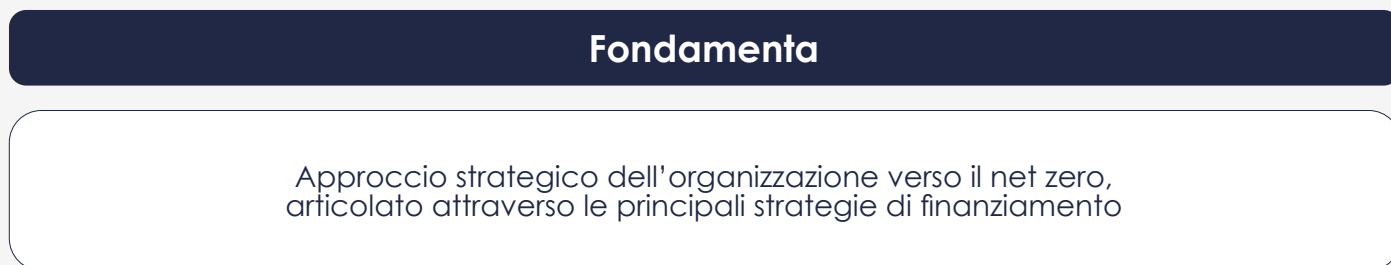
Applichiamo metodologie di misurazione allineate ai principali standard internazionali, come SDA e GEVA, adattandole alle specificità di ogni settore, così da garantire coerenza, comparabilità e trasparenza.

Rischi ESG

Gestiamo i rischi ESG con rigore e trasparenza

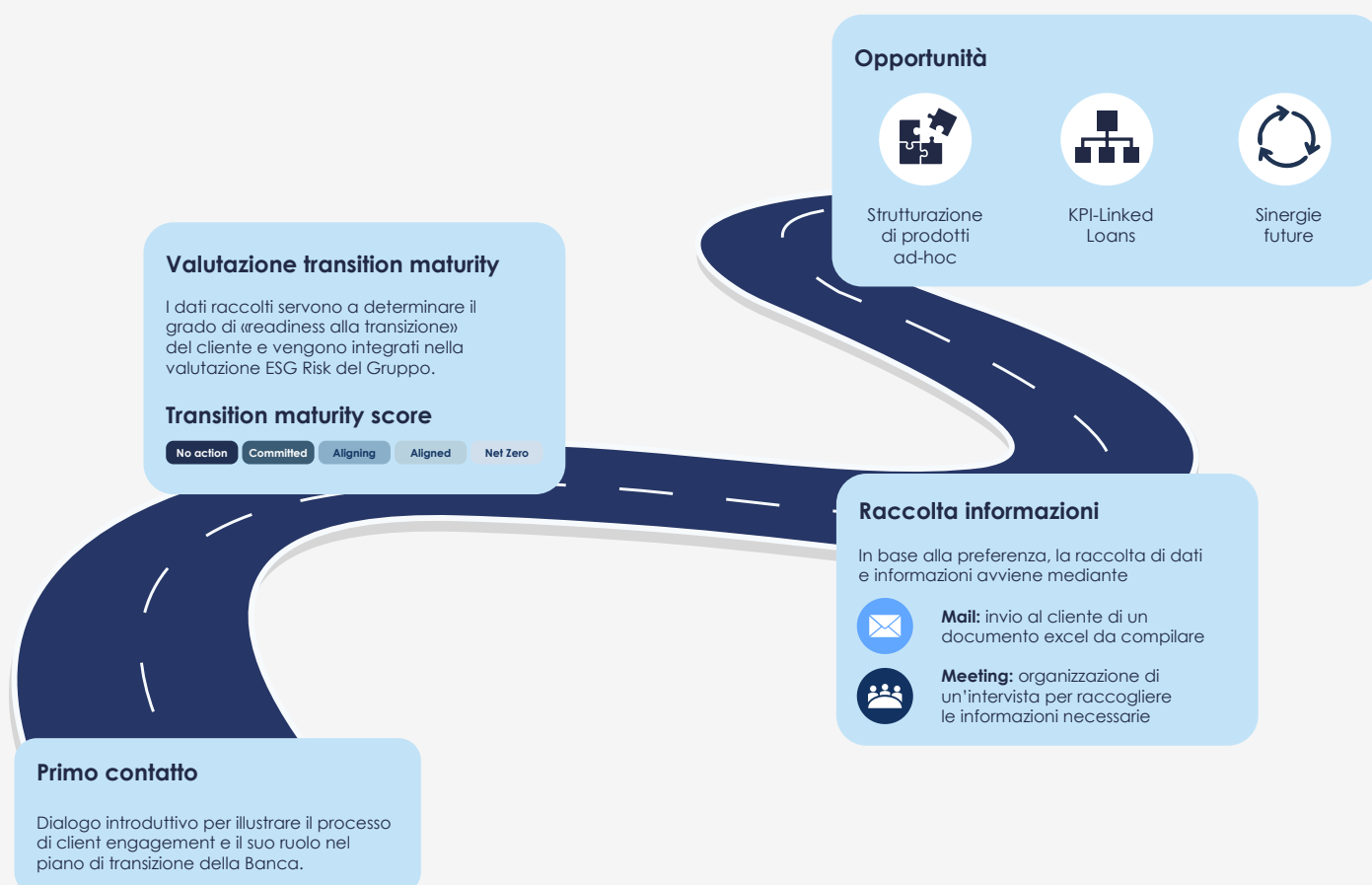
Adottiamo un approccio strutturato alla gestione dei rischi ESG e climatici, integrato nel nostro framework di risk management e allineato agli standard europei, per garantire una gestione sostenibile nel tempo.

In un contesto normativo europeo in continua evoluzione, intendiamo ricoprire un ruolo attivo nella transizione ecologica. A fronte della nostra adesione alla **Net Zero Banking Alliance**, abbiamo sviluppato un **piano di transizione**, seguendo il **framework della Glasgow Financial Alliance for Net Zero (GFANZ)**, che si articola su quattro pilastri fondamentali:











Tra le sue linee d'azione, il piano prevede il coinvolgimento della clientela quale elemento strategico per il raggiungimento degli obiettivi net zero. Attraverso il client engagement, accompagniamo i nostri clienti verso modelli di business sostenibili, promuovendo strategie di decarbonizzazione mediante il dialogo e strumenti dedicati.

Il nostro percorso di engagement, in linea con il framework GFANZ, si sviluppa attraverso passaggi strutturati e condivisi.



2.1.2 I nostri obiettivi settoriali per la decarbonizzazione

Abbiamo definito target specifici di riduzione delle emissioni per i principali settori ad alta intensità carbonica, utilizzando le metodologie **Sectoral Decarbonization Approach (SDA)** della Science Based Targets Initiative e **Greenhouse gas Emissions per unit of Value Added (GEVA)**.

Metodologia		Settori NZBA	Status 2025	Target 2030
Target SDA su anno base 2022		Produzione di energia	-41,2% tCO ₂ e/MWh	-53% tCO ₂ e/MWh
		Petrolio e gas	-2,4% gCO ₂ e/MJ	-18% gCO ₂ e/MJ
		Automobilistico	+13,6% gCO ₂ e/vkm ¹	-39%gCO ₂ e/vkm
		Cemento	-9,1% tCO ₂ e/ton	-25% tCO ₂ e/ton
		Trasporto aereo	-11,2% tCO ₂ e/pkm	-10% tCO ₂ e/pkm
Target GEVA di intensità economica su anno base 2023		Chimica	-58,5% tCO ₂ e/\$	-43% tCO ₂ e/\$
		Ferro e acciaio	N.D. ²	-43% tCO ₂ e/\$
		Trasporto marittimo	N.D. ²	-43% tCO ₂ e/\$

1. L'incremento è dovuto principalmente alla revisione dei target di decarbonizzazione delle controparti a seguito delle previsioni di rinvio del bando dei motori endotermici in Europa.
2. Al 30/06/25 l'esposizione del Gruppo in questo settore risulta trascurabile, generalmente riconducibile a finanziamenti di importo ridotto a PMI. Mediobanca si impegna a mantenere il monitoraggio e valutare l'allineamento agli accordi di Parigi anche per gli esercizi successivi.

Le nostre emissioni finanziate (MtCO₂eq)

Asset class	BOND, EQUITY AND LOAN	SOVEREIGN	MORTGAGES	MOTOR VEHICLE LOANS
30/06/2024	20,13	2,33	0,50	0,10
30/06/2025	14,71	2,15	0,30	0,48

2.1.3 Consumi energetici ed emissioni delle nostre attività

Abbiamo confermato il nostro impegno a raggiungere **zero emissioni nette entro il 2050**, e a compensare le emissioni di Scopo 1 e 2 (market-based) tramite l'acquisto di crediti di carbonio certificati.

Gli impatti diretti delle nostre operazioni

3.978 ton CO₂eq

Emissioni Scopo 1

5.608 ton CO₂eq

Emissioni 2024-2025

1.630 ton CO₂eq

Emissioni Scopo 2 –
Market Based

100%

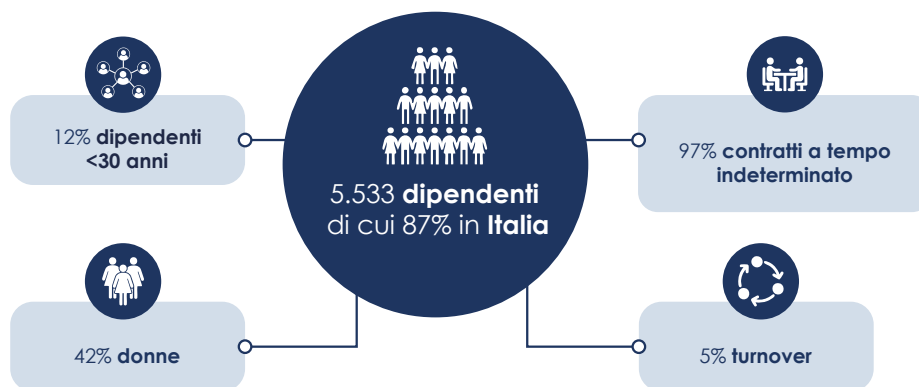
Energia da fonti rinnovabili

3 Le persone al centro

3.1 Un sistema di welfare strutturato e inclusivo

Creiamo valore condiviso e benefici duraturi per tutte le nostre persone

Le persone sono la nostra risorsa più importante: grazie a loro siamo riusciti a rendere la sostenibilità uno dei valori fondanti del nostro Gruppo.



Investiamo nel benessere delle nostre persone attraverso un sistema strutturato di benefit, accessibile a tutti i dipendenti, indipendentemente dalla tipologia di contratto (tempo pieno o parziale, determinato o indeterminato). I benefit possono variare in base al ruolo e alla sede, ma vengono gestiti con criteri trasparenti e condivisi.

I benefit per il benessere di tutti i dipendenti



Piani previdenziali integrativi, con aliquote di contribuzione differenziate in base a ruolo e anzianità.



Convenzione sanitaria che garantisce copertura sanitaria per spese dentistiche e medicina preventiva a dipendenti e familiari.



Polizze assicurative per infortuni, invalidità permanente da malattia, perdita dell'autosufficienza e decesso.



Welfare aziendale, con servizi per dipendenti e famiglie e possibilità di convertire crediti non utilizzati in contributi pensionistici.

Salute e sicurezza al centro della cultura aziendale

Ogni giorno ci impegniamo a garantire un ambiente di lavoro sicuro, sano e attento al benessere. Grazie a un sistema strutturato di prevenzione, monitoraggio e formazione continua, rendiamo la sicurezza parte integrante della nostra cultura aziendale.

3.1.1 Valorizziamo ogni persona e costruiamo un ambiente equo

Riconosciamo nella diversità un valore fondamentale e un elemento di competitività. Per questo motivo, i principi di Diversità, Equità e Inclusione (DE&I) sono stati pienamente integrati nella strategia ESG, nei processi HR e nella cultura aziendale, attraverso azioni concrete, misurabili e rivolte a tutti i dipendenti.

Le nostre iniziative a sostegno di Diversità, Equità e Inclusione



**Formazione e
consapevolezza:
il programma toDEI**

Dal 2022 portiamo avanti un percorso di sensibilizzazione e iniziative formative sui temi DE&I

- Corso obbligatorio su DE&I ed ESG rivolto a tutta la popolazione aziendale
- Rete di *Inclusion Agent* attivi all'interno dei team
- Vademecum sui comportamenti inclusivi
- Eventi, workshop e partnership, tra cui quella con *Parks – Liberi e Uguali* (focus LGBTQ+)
- *Bloom*, progetto di assessment e valorizzazione del talento femminile



**Cultura inclusiva:
progetti che
trasformano**

Sosteniamo una cultura aziendale inclusiva attraverso iniziative che valorizzano ogni prospettiva

- *WomenX Impact* e *Ladies in Banking Breakfast* per promuovere la leadership femminile
- Programmi di mentoring intergenerazionale per favorire il dialogo tra generazioni
- Il progetto *W.O.R.D.S.* sul linguaggio inclusivo, culminato nella pubblicazione di un libro dedicato
- *MoM - Mothers of Mediobanca Group* a supporto alle neomamme per la conciliazione vita-lavoro



**Traguardi raggiunti
e nuove sfide**

Rafforziamo il nostro impegno per la parità di genere

- Nell'esercizio 2024-2025 abbiamo esteso la certificazione UNI/PdR 125:2022 a Compass e Mediobanca Premier
- Nel Piano Strategico abbiamo fissato un obiettivo chiaro: raggiungere il 33% di presenza femminile nei ruoli manageriali entro il 2026

Il nostro impegno si traduce in un obiettivo chiaro: promuovere le pari opportunità e valorizzare il talento, da raggiungere entro il 2026.

Il nostro target per la strategia DE&I



Oltre a garantire una rappresentanza equa, ci adoperiamo attivamente per ridurre il divario retributivo, assicurando equità salariale a parità di ruolo e perimetro.

L'Equal Pay Gap (EPG) di Gruppo è pari al 5%³.

Per guidare in modo strutturato e diffuso il percorso verso un ambiente di lavoro equo e inclusivo, abbiamo attivato **tre leve strategiche** che operano in sinergia all'interno della nostra governance DE&I.

La nostra governance DE&I

	Organo/Funzione	Ruolo e competenze
	Diversity & Inclusion Manager	Guida la strategia DE&I di Gruppo e coordina le iniziative a livello centrale. Figura dedicata a livello di Gruppo.
	Comitato manageriale DE&I	Supervisiona l'attuazione delle politiche DE&I e ne promuove l'integrazione nella strategia ESG. Composto da figure chiave del management.
	Inclusion Ambassador	Promuove attivamente i valori di inclusione in tutte le aree aziendali. Circa 1.000 ambassador attivi.

3. Riferito alla mediana sulla remunerazione totale a livello di Gruppo. L'Equal Pay Gap (EPG) confronta la parità di retribuzione a parità di lavoro e viene ulteriormente analizzato per rilevare i fattori alla base delle differenze retributive. Per maggiori informazioni si rimanda a pagina 37 della [Politica sulla Remunerazione](#).

3.1.2 Crescere con noi: formazione e sviluppo

In un contesto in costante evoluzione – normativa, tecnologica, internazionale – investiamo in modo strutturato nello sviluppo delle nostre persone, attraverso percorsi personalizzati e piani di aggiornamento continuo, sia tecnici che manageriali.

Offriamo un'ampia gamma di opportunità formative, anche in formato digitale e flessibile, focalizzate su competenze chiave come soft skills, ESG, diversity & inclusion, public speaking, managerialità, mentoring e coaching.

La nostra offerta formativa



Mediobanca Academy

Con il Piano Strategico “One Brand–One Culture” abbiamo creato la Mediobanca Academy per rafforzare cultura e competenze nel Gruppo. Si articola in tre scuole:

Innovation & Technology

per diffondere cultura digitale e innovazione

Business & Markets

per consolidare eccellenza tecnica ed etica professionale

People & Culture

per promuovere leadership inclusiva e cultura aziendale condivisa



~ **50**

ore medie annue di formazione per dipendente



845

euro annui investiti per dipendente

3.2 Crescere insieme alle comunità

3.2.1 Generare valore condiviso

Il nostro impegno verso la comunità si traduce in azioni concrete, persone dedicate e contributi economici mirati, con l'obiettivo di ricoprire un ruolo attivo nei territori in cui operiamo.

Le nostre iniziative a sostegno della comunità



~ €6,4 milioni

Contributo annuo globale alla comunità



410

Dipendenti impegnati in attività di volontariato aziendale



1.875

Ore dedicate

Crediamo nel valore della comunità e nella capacità di ciascuno di generare un impatto positivo. Promuoviamo iniziative a favore della **tutela dell'ambiente e del territorio**, dell'**inclusione sociale** e dello **sviluppo culturale, scientifico e innovativo**. Lo facciamo mettendo in campo risorse e competenze, con un approccio concreto e orientato al lungo termine. Ogni progetto sostenuto rappresenta un impegno diretto per contribuire a una società più equa, consapevole e sostenibile.

Il nostro supporto alla comunità e alle nuove generazioni

AMBIENTE E TERRITORIO

Promuoviamo una gestione responsabile delle risorse per ridurre gli impatti ambientali generati dalla nostra attività

Utilizziamo **energia elettrica da fonti rinnovabili** e **compensiamo** le nostre emissioni dirette (Scopo 1 e 2). Promuoviamo **progetti di forestazione** per contribuire all'assorbimento della CO₂. Dal 2002 sosteniamo il **Fondo Ambiente Italiano**.

CULTURA, RICERCA E INNOVAZIONE

Supportiamo la ricerca scientifica ed economica e ci impegniamo a valorizzare il nostro patrimonio architettonico e archivistico

Con l'**Area Studi Mediobanca** offriamo analisi e dati sul tessuto produttivo italiano. Valorizziamo il nostro patrimonio culturale con l'**Archivio Storico Vincenzo Maranghi** e la **Biblioteca Storica**. Investiamo nella ricerca scientifica con **Istituto Europeo di Oncologia**.



SALUTE

Sosteniamo chi si prende cura dei più fragili, rinnovando il nostro impegno accanto **alla Casa Sollievo Bimbi di VIDAS** che ospita bambini con malattie inguaribili e le loro famiglie. Al fianco del **Centro Maria Letizia Verga**, contribuiamo al miglioramento delle diagnosi e delle cure contro la leucemia infantile.

INCLUSIONE SOCIALE

Promuoviamo la costruzione di una società inclusiva e solidale attraverso iniziative volte all'aggregazione sociale e alla diffusione di valori tra i giovani



EDUCAZIONE

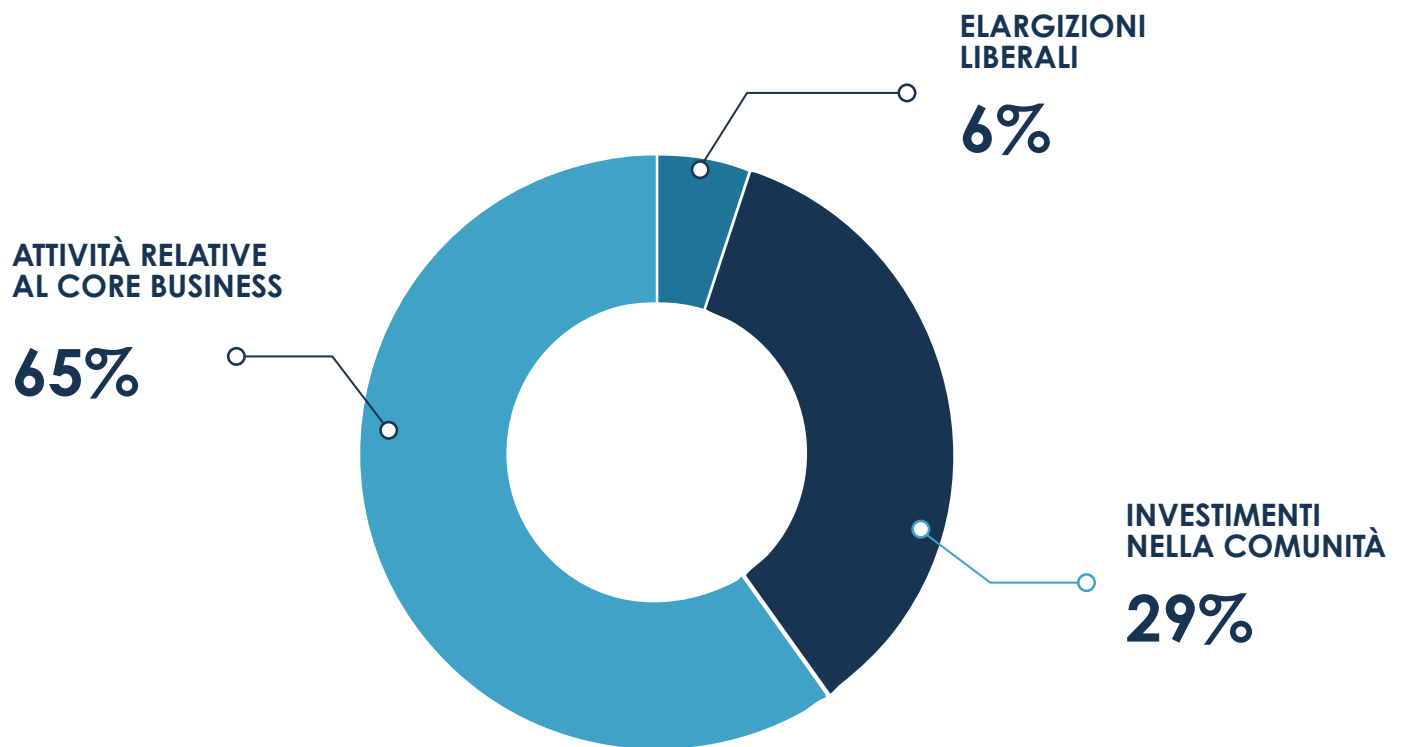
Investiamo nel futuro dei giovani con progetti concreti: con **"Conta sul Futuro!"** promuoviamo l'educazione finanziaria nelle scuole medie grazie ai nostri volontari; con **"Tessiamo il futuro"** offriamo formazione professionale nel tessile insieme, mentre con **"Orizzonti"** sosteniamo il reinserimento sociale dei giovani detenuti attraverso attività formative e inclusive.



INTEGRAZIONE

Costruiamo inclusione attraverso azioni tangibili: con **UNHCR** supportiamo i minori stranieri non accompagnati, mentre con i nostri **Sport Camp** e il progetto **Insieme** utilizziamo lo sport come strumento di crescita e riscatto per ragazzi in contesti difficili.

Per garantire trasparenza e misurabilità al nostro impegno, adottiamo **il modello del London Benchmarking Group (LBG)**, lo standard internazionale che consente di classificare e rendicontare in modo chiaro i contributi volontari delle imprese. I nostri interventi vengono suddivisi in tre categorie: **elargizioni liberali, investimenti nella comunità e attività relative al core business**. Questo approccio ci permette di integrare la responsabilità sociale nella strategia aziendale e di dimostrare concretamente il valore generato per tutti gli stakeholder.



3.3 I nostri clienti

3.3.1 L'esperienza del cliente al centro

Ogni giorno ci impegniamo per offrire un'esperienza che valorizzi il cliente, attraverso servizi trasparenti, sicuri e sempre più digitali.

Il nostro approccio *customer-centric*



Attenzione al cliente

Costruiamo relazioni solide e trasparenti con chi ci sceglie, puntando su ascolto attivo, fiducia e innovazione. Per noi, offrire un'esperienza distintiva significa andare oltre il rispetto delle normative, mettendo sempre il cliente al centro.



Massima trasparenza

Da quasi 80 anni coniughiamo performance e responsabilità, promuovendo comportamenti etici in ogni ambito. Gestiamo rischi e reclami con rigore, garantendo trasparenza lungo tutta la catena del valore.



Sicurezza dei dati

La protezione delle informazioni è un pilastro fondamentale del nostro operato. Investiamo in tecnologie avanzate, controlli rigorosi e formazione continua, con un presidio costante della funzione Compliance.



Trasformazione digitale

Acceleriamo la trasformazione digitale per offrire servizi sempre più efficienti, personalizzati e inclusivi. Lo facciamo attraverso soluzioni innovative, collaborazioni con realtà fintech e una visione orientata alla sostenibilità.



La nostra strategia coniuga valori concreti e azioni tangibili, riflettendosi nella relazione con il cliente e nello sviluppo di soluzioni sostenibili.

Ci impegniamo a garantire servizi di qualità, promuovendo sicurezza, trasparenza e inclusione attraverso la trasformazione digitale. Allo stesso tempo, integriamo i principi ESG in tutti i business, dai **finanziamenti corporate** al **risparmio gestito** e ai **green bond**, contribuendo attivamente a un modello di crescita più responsabile e sostenibile.

Partecipiamo a iniziative globali per la riduzione delle emissioni e gestiamo i rischi climatici con strumenti dedicati. Collegiamo gli obiettivi ESG ai piani di incentivazione, garantendo trasparenza con report periodici.

Investiamo in competenze, crescita e sostenibilità



Soluzioni integrate per creare valore

- Combiniamo le competenze del Private Banking con l'esperienza nel Corporate & Investment Banking, nel Wealth Management e negli investimenti alternativi.
- Offriamo soluzioni complete che uniscono gestione patrimoniale, consulenza strategica e opportunità di business.
- Collaboriamo con imprenditori, famiglie e investitori per trasformare esigenze complesse in progetti concreti, grazie a una visione di lungo periodo e a relazioni costruite in quasi 80 anni di storia.



Finanza sostenibile per un futuro a zero emissioni

- Abbiamo aderito a iniziative globali come i *Principles for Responsible Banking* e la *Net-Zero Banking Alliance* per azzerare le emissioni nette entro il 2050.
- Appliciamo rigorose politiche ESG nei finanziamenti e negli investimenti, con criteri di screening ed esclusioni mirate, con l'obiettivo di ridurre i rischi ambientali e sociali.
- Tramite il nostro *Green, Social & Sustainable Bond Framework* sosteniamo progetti legati a energie rinnovabili, edilizia sostenibile, mobilità verde e inclusione sociale.
- Arricchiamo l'offerta ESG con fondi e prodotti green, formiamo i consulenti finanziari e ampliamo soluzioni per rispondere alla crescente domanda di investimenti sostenibili.



Investiamo nella crescita reale del Paese

- Sosteniamo il tessuto produttivo italiano, trasformando idee in opportunità e rafforzando l'imprenditorialità.
- Insieme alla BEI, abbiamo mobilitato 200 milioni di euro per facilitare l'accesso al credito delle microimprese, promuovere l'imprenditoria femminile e stimolare nuovi investimenti, con particolare attenzione al Centro-Sud.
- Offriamo risorse finanziarie, competenze industriali e visione strategica per accompagnare le imprese nei percorsi di crescita e contribuire a uno sviluppo economico più coeso, dinamico e sostenibile.

3.3.2 Finanza accessibile

Mettiamo le persone al centro, con soluzioni inclusive che promuovono il benessere finanziario dei nostri clienti.



All'interno del Gruppo, Compass e Mediobanca Premier condividono l'obiettivo di generare valore attraverso un approccio responsabile, inclusivo e orientato al lungo termine.



COMPASS
GRUPPO MEDIOBANCA

Sostenibilità finanziaria: le persone al centro

Compass, specializzata nel credito al consumo, mette al centro la sostenibilità finanziaria delle persone, offrendo soluzioni accessibili e personalizzate. Grazie a un modello proprietario di affordability, valuta la reale capacità di rimborso dei clienti, ampliando l'accesso al credito in modo consapevole. Il monitoraggio costante delle posizioni attive consente di intercettare tempestivamente eventuali difficoltà, attivando strategie di supporto.



**MEDIOBANCA
PREMIER**

Più consapevolezza, più tutela

Mediobanca Premier si distingue per un approccio fondato sull'educazione finanziaria e sulla consulenza personalizzata. Attraverso percorsi formativi accessibili e strumenti di finanza comportamentale, accompagna i clienti verso decisioni di investimento più consapevoli, gradualmente e sostenibili. Promuove soluzioni ESG che integrano valore economico, ambientale e sociale, e sostiene una maggiore consapevolezza previdenziale per tutelare il benessere personale e familiare nel tempo.

3.4 I nostri investitori e azionisti

Consideriamo il dialogo con investitori e azionisti una leva strategica e un impegno etico. Promuoviamo una comunicazione chiara, trasparente e bidirezionale con la comunità finanziaria, con l'obiettivo di creare valore nel lungo periodo.

Attraverso l'unità Investor Relations, garantiamo comunicazioni tempestive e affidabili a investitori istituzionali, retail, ESG e proxy advisor, impegnandoci a:



Abbiamo adottato una **Politica dedicata al dialogo tra il Consiglio di Amministrazione e gli investitori**, che disciplina modalità, interlocutori e temi di confronto nel rispetto della normativa vigente.

4 L'etica al centro della governance

4.1 Una Governance solida, responsabile, orientata al futuro

4.1.1 Ruoli, responsabilità e trasparenza nella governance

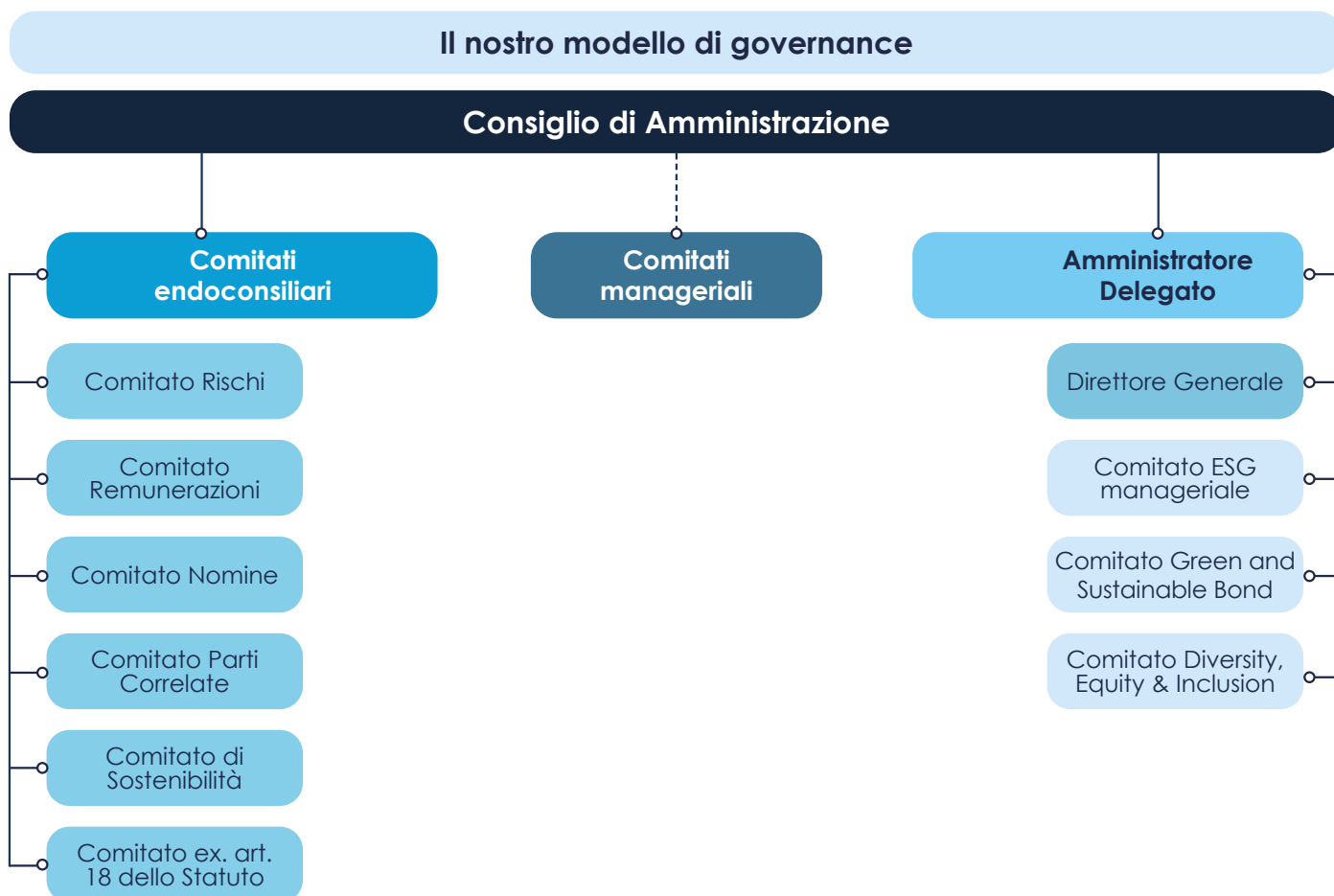
Adottiamo un modello di governance trasparente e allineato alle best practice internazionali, con una chiara distinzione tra supervisione strategica, gestione operativa e controllo. Il nostro sistema valorizza competenze, indipendenza e diversità, elementi fondamentali per guidare l'innovazione e promuovere una crescita sostenibile.⁴



La sostenibilità integrata nel modello di business

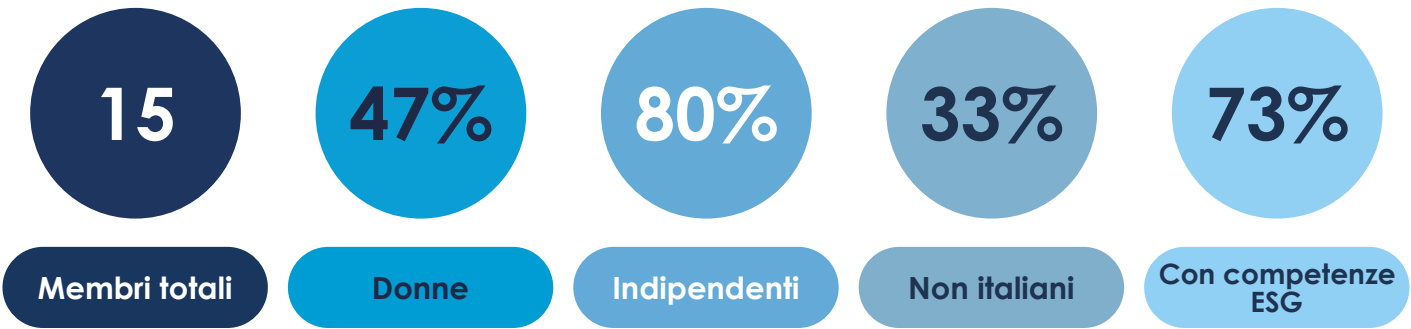
La sostenibilità è un pilastro strategico per tutto il Gruppo. Il **Comitato di Sostenibilità**, pienamente integrato nei processi decisionali, guida il raggiungimento degli obiettivi ambientali, sociali e di governance previsti dal Piano Strategico «One Brand – One Culture» e dai sistemi di incentivazione.

Il nostro sistema di governance è un modello strutturato e sinergico, costruito su ruoli e competenze complementari, per garantire efficacia, trasparenza, e sostenibilità nella gestione aziendale.






4. Tutte le informazioni aggiornate sulla governance del Gruppo sono disponibili sul sito istituzionale.

Il Consiglio di Amministrazione, diversificato e qualificato, riflette equilibrio di genere, competenze specialistiche e un forte orientamento ai temi ESG.



Ruoli e competenze dei nostri organi di governance

Organo/Funzione	Ruole e Competenze
 Consiglio di Amministrazione	Il Consiglio di Amministrazione in carica per il triennio 2024-2026 garantisce un equilibrio efficace tra genere, background culturale e competenze in ambiti strategici quali risk management, digitale, sostenibilità, legale e finanza. La significativa presenza di membri indipendenti e non esecutivi assicura una supervisione strategica solida e imparziale.
 Presidente del Consiglio di Amministrazione	Il Presidente, in qualità di figura di garanzia istituzionale, promuove il buon funzionamento del sistema di governo societario e facilita il dialogo tra gli organi aziendali e le funzioni di controllo.
 Comitati interni	Sei comitati interni – tra cui il Comitato di Sostenibilità – offrono una supervisione qualificata su tematiche chiave come rischi, nomine, remunerazione e operazioni con parti correlate. La loro composizione riflette equilibrio di genere, diversità di esperienze e autonomia di giudizio.
 Collegio Sindacale	Il Collegio Sindacale, nominato nel 2023, risponde a criteri rigorosi di indipendenza, competenza ed equilibrio di genere rafforzando ulteriormente la qualità del sistema di controllo interno.

4.1.2 Colleghiamo la performance alla sostenibilità

Colleghiamo gli obiettivi ESG ai sistemi di incentivazione di **breve e lungo termine**, in linea con la nostra visione di crescita responsabile.

Il 20% della scorecard di lungo periodo per CEO, Direttore Generale e top management è legato a due obiettivi chiave:

- Riduzione dell'intensità carbonica del portafoglio
- Aumento della presenza femminile nei ruoli dirigenziali

Fino al **25% dei bonus annuali** è connesso a obiettivi ESG:





- **Finanziari:** crescita dei volumi green, diffusione dei fondi sostenibili
- **Qualitativi:** valorizzazione delle persone, innovazione e impatto sociale

Appendice: Piano Strategico 2023-2026



AMBIENTE 30/06/25

 	-35% di riduzione dell'intensità carbonica (tCO ₂ /M€) dei finanziamenti al 2030 (-18% entro il 2026) ⁵	-18% ✓
	Definizione dei target intermedi NZBA per tutti i settori	Tutti definiti ⁶ ✓
	Neutralità sulle emissioni proprie ⁷	Confermata ✓
	100% energia elettrica proveniente da fonti rinnovabili a livello di Gruppo	100% a livello di Gruppo ✓
	Integrazione dei fattori climatici e ambientali nei processi di gestione dei rischi (RAF, ICAAP e Stress testing)	Pienamente integrati ✓

SOCIALE TARGET 30/06/25

   	>30% donne tra i MB Key Function Holders ⁸	20%
	>20% donne tra i dirigenti	21% ✓
	>50% donne sul totale delle assunzioni	38%
	Parità nel tasso di avanzamento	10% donne vs 12% uomini
	100% dipendenti formati in ESG	98% ✓
	≥ €20 milioni a supporto di progetti con impatto sociale e ambientale ⁹	€6,4 mln (€13,4 mln nel 2023-2025) ✓
	70% delle spese di approvvigionamento analizzate con criteri ESG	70% ✓
	Almeno 2 emissioni di obbligazioni sostenibili	3 obbligazioni sostenibili emesse ✓

GOVERNANCE TARGET 30/06/25

 	Il nuovo Long-Term Incentive Plan prevede: <ul style="list-style-type: none"> 50% del variabile totale per l'AD e il DG di Gruppo Allargamento ad altre figure apicali del Gruppo 20% degli obiettivi di natura ESG 	Approvato ad ottobre 2023 ✓
	Lancio del primo piano di azionariato diffuso per stimolare il senso di appartenenza	Lanciato ✓
	Tax Control Framework	Adottato da tutte le banche italiane del Gruppo ✓

5. Nel lending del CIB, escluso lo Specialty Finance, rispetto all'intensità emissiva del 2021 (tCO₂/M€).

6. Nessuna esposizione ai settori dell'estrazione del carbone e agricolo.

7. Include le emissioni Scopo 1 e Scopo 2 market-based.

8. Key Function Holders: top management del Gruppo.

9. 20 milioni di euro cumulati entro il 2026.

TARGET WEALTH MANAGEMENT 30/06/25

OFFERTA ESG	+50% produzione di fondi ESG ¹⁰ (+9 al 30/06/2026)	+10	✓
	>50% fondi ESG ¹¹ nel portafoglio della clientela	49%	✓
	Incidenza dei mutui green sulla nuova produzione pari a ~19%	19%	✓
CULTURA ESG	Esperienza ESG:	• 100% dei consulenti finanziari Wealth con certificazione EFPA	66% ✓
		• 100% promotori formati in ESG	≈100% ✓

TARGET CONSUMER FINANCE 30/06/25

OFFERTA ESG	15% CAGR impieghi ESG	+39%	✓
CULTURA ESG	≥ 35 milioni di email contenenti brevi note di educazione green e finanziaria mandate ai clienti da Compass	27mln	✓

TARGET CIB 30/06/25

OFFERTA ESG	ESG DCM: 50% delle obbligazioni originate ¹² con caratteristiche ESG o legate a ESG	27%	✓
	Lending: incidenza degli impieghi con caratteristiche ESG pari al 40% della nuova produzione Corporate ¹²	37%	✓
	Corporate finance: team di advisory dedicato all'Energy Transition	Avviato con successo	✓
CULTURA ESG	Interazione con i clienti per supportarli nel loro processo di decarbonizzazione	Avviato e integrato nel Piano di Transizione	✓

10. Numero di fondi classificati ESG (SFDR fondi Articolo 8&9) strutturati dagli Asset Manager del Gruppo.

11. % di fondi classificati ESG (SFDR fondi artt. 8 e 9) sul totale del portafoglio della clientela.

12. Calcolato sul periodo 1 luglio 2023 – 30 giugno 2026.



MEDIOBANCA

Contatti

Group Sustainability

Mediobanca Banca di Credito Finanziaria S.p.A.

Piazzetta Cuccia 1, 20121 Milan, Italy – Tel. +39 02 88921

Giovanna Giusti del Giardino – giovanna.giustidelgiardino@mediobanca.com

Luca Attardi – luca.attardi@mediobanca.com

Valeria Pisapia – valeria.pisapia@mediobanca.com

Paola Rossi – paola.rossi@mediobanca.com

Email: sostenibilita@mediobanca.com
www.mediobanca.com



MEDIOBANCA

Disclaimer

Il presente documento è stato redatto da Mediobanca - Banca di Credito Finanziario S.p.A. ("Mediobanca") per essere pubblicato sul proprio sito internet.

Il presente documento non sostituisce il Report di Sostenibilità, l'informativa Pillar III, e in generale la documentazione che la Banca redige a finalità regolamentari ed in conformità alle iniziative internazionali a cui aderisce, ai quali si rimanda per un'informazione completa ed esaustiva sulle attività del Gruppo descritte di seguito.

Il documento ha finalità esclusivamente informativa, e non costituisce in alcun modo offerta al pubblico di strumenti finanziari, consulenza in materia d'investimenti, consulenza contabile, fiscale o legale, né ricerca in materia di investimenti; il documento ha natura meramente indicativa, non costituisce proposta contrattuale, né crea alcun obbligo, impegno per Mediobanca a prestare alcuna attività in relazione a strumenti / operazioni ivi citati, o a partecipare alle medesime.

Mediobanca non garantisce che il suo profilo di sostenibilità e le caratteristiche ambientali, sociali o di sostenibilità dei suoi prodotti e servizi soddisferanno, in tutto o in parte, le aspettative che i potenziali investitori/clienti potrebbero avere in merito alle citate caratteristiche.

Per ulteriori informazioni si prega di consultare i siti internet delle società del Gruppo Mediobanca.



MEDIOBANCA