

# Profilo ESG



MEDIOBANCA



# MEDIOBANCA

Le informazioni e i dati qualitativi e quantitativi contenuti nel presente documento si riferiscono salvo ove diversamente indicato alle performance di Mediobanca e delle sue controllate relative all'esercizio dal 1° luglio al 31 dicembre 2025.



# MEDIOBANCA

|   |           |
|---|-----------|
| <b>1. Mediobanca: un modello di responsible banking</b>       | <b>4</b>  |
| 1.1 La nostra storia, il nostro impegno                       | 4         |
| 1.2 ESG: il nostro impegno riconosciuto                       | 7         |
| 1.3 Valori solidi, azioni concrete                            | 9         |
| <b>2. Il nostro impegno per l'ambiente</b>                    | <b>11</b> |
| 2.1 Clima, energia e transizione sostenibile                  | 11        |
| 2.1.1 Il nostro impegno Net Zero                              | 11        |
| 2.1.2 I nostri obiettivi settoriali per la decarbonizzazione  | 13        |
| 2.1.3 Consumi energetici ed emissioni delle nostre attività   | 14        |
| <b>3. Le persone al centro</b>                                | <b>15</b> |
| 3.1 Un sistema di welfare strutturato e inclusivo             | 15        |
| 3.1.1 Valorizziamo ogni persona e costruiamo un ambiente equo | 16        |
| 3.1.2 Crescere con noi: formazione e sviluppo                 | 18        |
| 3.2 Crescere insieme alle comunità                            | 19        |
| 3.2.1 Generare valore condiviso                               | 19        |
| 3.3 I nostri clienti  | 21        |
| 3.3.1 L'esperienza del cliente al centro                      | 21        |
| 3.3.2 Finanza accessibile                                     | 23        |
| <b>4. L'etica al centro della governance</b>                  | <b>25</b> |
| 4.1 Una Governance solida, responsabile, orientata al futuro  | 25        |
| 4.1.1 Ruoli, responsabilità e trasparenza nella governance    | 25        |
| 4.1.2 Colleghiamo la performance alla sostenibilità           | 26        |
| <b>5. Appendice - Andamento dell'offerta ESG nel 2025</b>     | <b>28</b> |
| <b>6. Disclaimer</b>  | <b>32</b> |

# 1 Mediobanca: un modello di *responsible banking*

## 1.1 La nostra storia, il nostro impegno

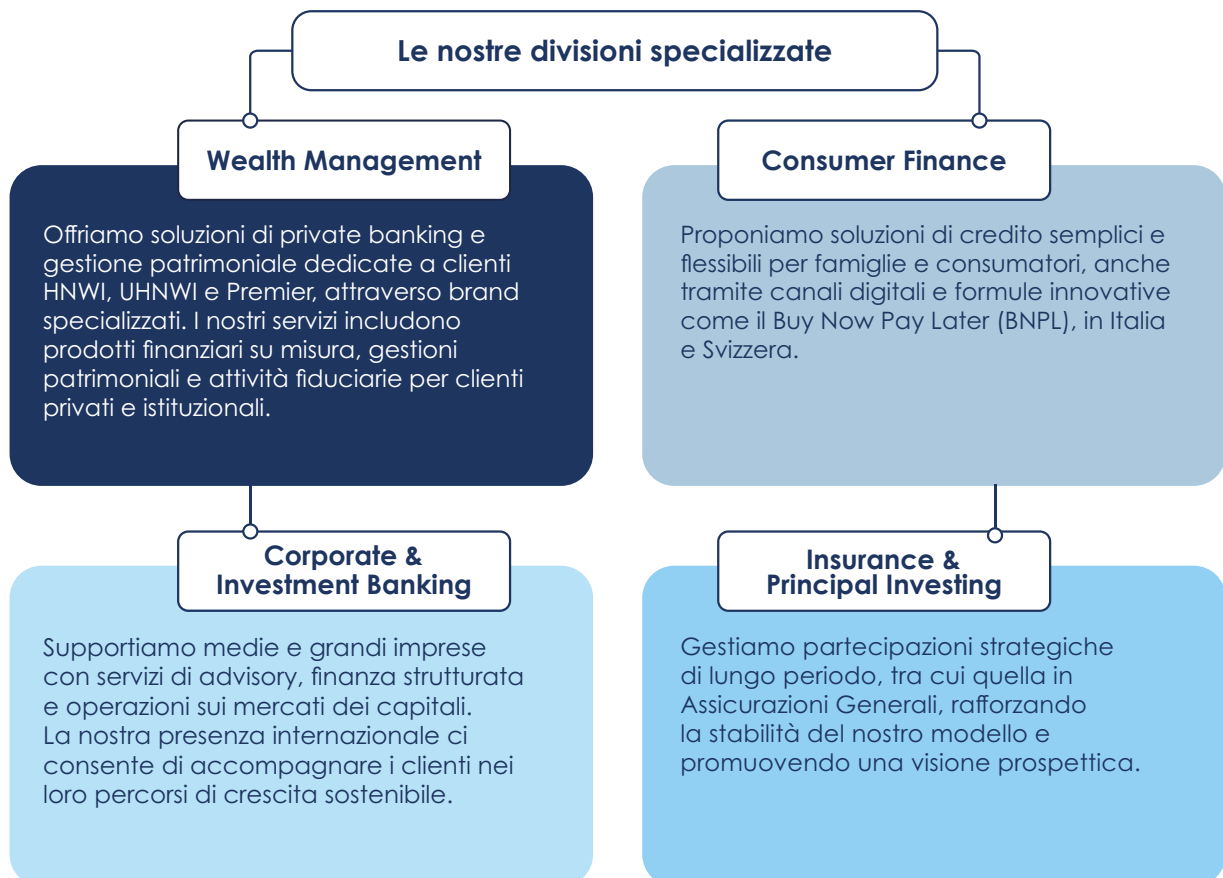
Da 80 anni accompagniamo la crescita dei nostri clienti, unendo solidità, innovazione e impatto positivo sul territorio e sulla società.

Il nostro modello si basa su un approccio integrato e sinergico tra diverse aree di eccellenza.

Attraverso **quattro divisioni specializzate** garantiamo performance solide, una diversificazione equilibrata dei ricavi e un'allocazione del capitale coerente con le esigenze dei vari segmenti di clientela.

Valorizzando le forti sinergie tra le divisioni Wealth Management e Corporate & Investment Banking ci proponiamo quali punto di riferimento per imprese e imprenditori, offrendo un approccio integrato di Private & Investment Banking che rappresenta un unicum nonché il nostro tratto distintivo.

Le funzioni centrali e di holding completano e rafforzano questo modello, assicurando una gestione efficace dei rischi, la sostenibilità operativa e la piena aderenza ai principi ESG.



Nel settembre 2025, in seguito all'offerta pubblica di acquisto e scambio promossa da Banca Monte dei Paschi di Siena, Mediobanca è entrata a far parte del Gruppo Bancario Monte dei Paschi di Siena.

**Manteniamo un'importante rete all'estero** attraverso società che operano nei diversi Paesi in cui siamo presenti.



## **Crediamo in una crescita responsabile, orientata alla creazione di valore nel lungo periodo.**

La sostenibilità è un pilastro strategico, pienamente integrato nel nostro modello di business e nella cultura aziendale, fondata su etica, integrità e inclusione.

Ci impegniamo ogni giorno a gestire con responsabilità gli impatti ambientali, sociali ed economici, facendo leva su regole interne solide che vanno dal Codice Etico alle politiche ESG.

## **Il nostro obiettivo è contribuire a un futuro più equo, inclusivo e a basse emissioni.**

Attraverso azioni e obiettivi ESG concreti promuoviamo la formazione continua sui temi della sostenibilità e dei valori aziendali, mantenendo al contempo un dialogo aperto e trasparente con tutti i nostri stakeholder.

# LE PRINCIPALI TAPPE DEL NOSTRO PERCORSO ESG



## 2016-2019

- Implementazione della governance di sostenibilità
- Politica di sostenibilità
- Adesione al Global Compact
- Prima matrice di materialità
- Prima Dichiarazione non Finanziaria



## 2019-2023

- Obiettivi CSR nel piano industriale e nel LTI
- Comitato CSR endoconsiliare
- Politica ESG
- Adesione a PRI, PRB e NZBA
- Inclusione nei principali rating ESG
- Compensazione emissioni proprie
- Lancio ToDEI (Diversity, Equity & Inclusion)
- Primi report TCFD, PRB e Tassonomia UE



## 2023-2026

- Target ESG nel nuovo piano strategico 2023-2026
- Primo Piano di Transizione climatica
- Prima analisi doppia materialità
- Prima Rendicontazione di Sostenibilità (CSRD)
- Primo Business Environment Scan per BCE



## 2026-2028

- Nuovi target ESG nel piano strategico
- Rendicontazione di Sostenibilità semestrale allineata al nuovo anno fiscale (al 31 dicembre)
- Allineamento alle attività della Capogruppo

1.2

# ESG: il nostro impegno riconosciuto

Partecipiamo attivamente ai principali rating e indici ESG internazionali, strumenti fondamentali per garantire trasparenza e accountability nei confronti dei nostri stakeholder.



FTSE4Good



DRIVING SUSTAINABLE ECONOMIES



ESG IDENTITY  
Mediobanca  
ESG KI COMPANY 2021  
1-2021



Siamo parte attiva di iniziative e associazioni internazionali che promuovono una finanza responsabile e sostenibile, in linea con i nostri valori e con gli obiettivi dell'Agenda 2030.

## Le nostre adesioni internazionali



### United Nations Global Compact

Aderiamo al Global Compact delle Nazioni Unite, che promuove pratiche aziendali sostenibili e trasparenti. Partecipiamo attivamente sia al network globale che a quello italiano.



### Principles for Responsible Investment (PRI)

Mediobanca SGR, RAM Active Investments e Polus Capital Management hanno aderito ai PRI delle Nazioni Unite, per integrare i criteri ESG nei processi di investimento.



### Principles for Responsible Banking (PRB)

Dal 2021 siamo firmatari dei PRB delle Nazioni Unite, a supporto di una finanza sostenibile allineata all'Agenda 2030 e all'Accordo di Parigi.



### Net-Zero Banking Alliance (NZBA)

Dopo lo scioglimento della Net-Zero Banking Alliance promossa da UN Environment Programme Finance Initiative (UNEP FI), abbiamo continuato a fare riferimento alla *UNEP FI Guidance for Climate Target Setting for Banks*, un insieme di raccomandazioni volontarie che supporta le banche nella definizione di obiettivi di decarbonizzazione in linea con l'Accordo di Parigi.



### Task Force on Climate-related Financial Disclosure (TCFD)

Dal 2022 adottiamo le raccomandazioni della TCFD, istituita dal Financial Stability Board, per garantire una rendicontazione trasparente del nostro impatto ambientale.



### Partnership for Carbon Accounting Financials (PCAF)

Applichiamo lo standard PCAF per il calcolo delle emissioni finanziate (Scopo 3, categoria 15), a supporto dei target di decarbonizzazione dei settori prioritari.

## 1.3 Valori solidi, azioni concrete

**Etica, integrità e responsabilità: i pilastri del nostro agire.**

Riteniamo che politiche chiare, formazione continua e una governance robusta siano alla base di un modello fondato sulla trasparenza.

### Il nostro impegno concreto e documentato



Il **Codice Etico** e il **Codice di Condotta** sono strumenti essenziali per promuovere comportamenti coerenti con i valori aziendali di etica e integrità.

Il **Codice Etico**, aggiornato nel 2022, orienta le azioni quotidiane nel rispetto dei nostri principi fondanti. Il **Codice di Condotta** definisce i comportamenti attesi da dipendenti e collaboratori, richiedendo il completamento della formazione obbligatoria e la segnalazione di eventuali violazioni.



La **Politica sulla Sostenibilità**, aggiornata nel 2025, individua cinque priorità fondamentali: lotta alla corruzione, tutela dei diritti umani, diversità, equità e inclusione, inclusione e salute finanziaria e ambiente e cambiamenti climatici.

A questa si affianca la **Politica ESG**, che definisce principi e linee guida alla base della valutazione dei fattori ESG nelle scelte di business proprie e per la clientela.

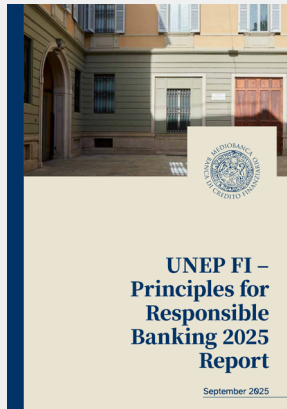


Il **Codice sui Principi di Diversità, Equità e Inclusione** e la **Politica di Gestione delle Risorse Umane** riflettono il nostro impegno per la meritocrazia, l'equità di genere, il rispetto dei diritti umani, la salute e il benessere delle persone. Anche la **Politica di Remunerazione** è coerente con questi valori, premiando comportamenti allineati ai principi ESG e valorizzando il merito in modo trasparente e inclusivo.



**La Rendicontazione di Sostenibilità** illustra in modo chiaro il nostro impegno per un business sostenibile, includendo l'analisi dei rischi e delle opportunità legate al cambiamento climatico, in linea con le migliori pratiche internazionali.

Il nostro **Catalogo Prodotti ESG** propone soluzioni che favoriscono lo sviluppo sostenibile e gli investimenti responsabili, come i mutui green e i Green and Sustainable Bond.



La nostra strategia di finanza responsabile è descritta nel **PRB Report**, che descrive il percorso verso pratiche sempre più consapevoli e sostenibili.

## 2 Il nostro impegno per l'ambiente

### 2.1 Clima, energia e transizione sostenibile

#### 2.1.1 Il nostro impegno Net Zero

Abbiamo adottato un **piano di transizione** climatica con l'obiettivo di contribuire attivamente alla decarbonizzazione dell'economia. Il Piano orienta le nostre decisioni nella gestione dei rischi climatici e nel sostegno alla transizione dei nostri clienti.

### Il nostro approccio alla transizione e alla gestione del rischio climatico

#### Decarbonizzazione settoriale

##### Definiamo obiettivi chiari per i settori più emissivi

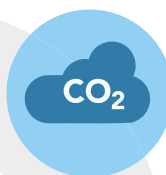
Abbiamo fissato target di decarbonizzazione al 2030 e al 2050 per i comparti a più alta intensità carbonica - produzione di energia, automobilistico, petrolio e gas, trasporto aereo e navale, ferro e acciaio e chimico - per guidare la transizione in modo concreto e misurabile.



#### Reporting climatico

##### Monitoriamo costantemente i nostri progressi

Rendicontiamo annualmente le emissioni e l'intensità carbonica, seguendo le raccomandazioni della TCFD, per assicurare la massima trasparenza nella gestione dei rischi climatici.



#### Metriche settoriali

##### Misuriamo il nostro impatto con standard riconosciuti

Applichiamo metodologie di misurazione allineate ai principali standard internazionali, come SDA o GEVA, adattandole alle specificità di ogni settore, così da garantire coerenza, comparabilità e trasparenza.



#### Rischi ESG

##### Gestiamo i rischi ESG con rigore e trasparenza

Adottiamo un approccio strutturato alla gestione dei rischi ESG e climatici, integrato nel nostro framework di risk management e allineato agli standard europei, per garantire una gestione sostenibile nel tempo.



In un contesto normativo europeo in continua evoluzione, intendiamo ricoprire un ruolo proattivo nella transizione ecologica. A partire dalla nostra adesione alla **Net Zero Banking Alliance**, abbiamo sviluppato un **piano di transizione**, seguendo il **framework della Glasgow Financial Alliance for Net Zero (GFANZ)**.

Il piano si articola su quattro pilastri fondamentali:

## Governance

Strutture dedicate a supervisionare, incentivare e supportare l'attuazione del piano

## Engagement

Coinvolgimento degli stakeholder per il raggiungimento degli obiettivi net zero

## Attuazione

Allineamento di attività aziendali, prodotti, servizi e politiche agli obiettivi net zero

## Metriche e obiettivi

Insieme di metriche e obiettivi per valutare e monitorare i progressi verso il net zero

## Fondamenta

Approccio strategico dell'organizzazione verso il net zero, articolato attraverso le principali strategie di finanziamento

Tra le sue linee d'azione, il piano prevede il coinvolgimento della clientela quale elemento strategico per il raggiungimento degli obiettivi net zero.

Attraverso il client engagement, accompagniamo i nostri clienti verso modelli di business sostenibili, promuovendo strategie di decarbonizzazione mediante il dialogo e strumenti dedicati.

**Il nostro percorso di engagement**, in linea con il framework GFANZ, si sviluppa attraverso passaggi strutturati e condivisi.

### Opportunità



Strutturazione di prodotti ad-hoc



KPI-Linked Loans



Sinergie future

### Valutazione transition maturity

I dati raccolti servono a determinare il grado di «*readiness alla transizione*» del cliente e vengono integrati nella valutazione ESG Risk di Mediobanca

### Transition maturity score

No action Committed Aligning Aligned Net Zero

### Primo contatto

Dialogo introduttivo per illustrare il processo di client engagement e il suo ruolo nel piano di transizione della Banca

### Raccolta informazioni

In base alla preferenza, la raccolta di dati e informazioni avviene mediante








**Mail:** invio al cliente di un documento excel da compilare



**Meeting:** organizzazione di un'intervista per raccogliere le informazioni necessarie

## 2.1.2 I nostri obiettivi settoriali per la decarbonizzazione

Abbiamo definito target specifici di riduzione delle emissioni per i principali settori ad alta intensità carbonica, utilizzando le metodologie **Sectoral Decarbonization Approach (SDA)** della Science Based Targets Initiative e **Greenhouse gas Emissions per unit of Value Added (GEVA)**.

| Metodologia                  |   | Settori NZBA          | Status 2025                                | Target 2030                 |
|------------------------------|---|-----------------------|--|-----------------------------|
| SDA<br>su anno<br>base 2022  |    | Produzione di energia | -32,1% tCO <sub>2</sub> e/MWh              | -53% tCO <sub>2</sub> e/MWh |
|                              |   | Petrolio e gas        | -4,8% gCO <sub>2</sub> e/MJ                | -18% gCO <sub>2</sub> e/MJ  |
|                              |  | Automobilistico       | +12,4% gCO <sub>2</sub> e/vkm <sup>1</sup> | -39% gCO <sub>2</sub> e/vkm |
|                              |  | Cemento               | -9,1% tCO <sub>2</sub> e/ton               | -25% tCO <sub>2</sub> e/ton |
|                              |  | Trasporto aereo       | -10,8% tCO <sub>2</sub> e/pkm              | -10% tCO <sub>2</sub> e/pkm |
| GEVA<br>su anno<br>base 2023 |  | Chimica               | +31,2% tCO <sub>2</sub> e/\$               | -43% tCO <sub>2</sub> e/\$  |
|                              |  | Ferro e acciaio       | N.D. <sup>2</sup>                          | -43% tCO <sub>2</sub> e/\$  |
|                              |  | Trasporto marittimo   | N.D. <sup>3</sup>                          | -43% tCO <sub>2</sub> e/\$  |

1. L'incremento è dovuto principalmente alla revisione dei target di decarbonizzazione delle controparti a seguito della revisione degli obiettivi di decarbonizzazione europei per il settore.
2. Al 31/12/25 l'esposizione di Mediobanca e delle sue controllate in questo settore risulta trascurabile, generalmente riconducibile a finanziamenti di importo ridotto a PMI. La Banca si impegna a mantenere il monitoraggio e valutare l'allineamento agli accordi di Parigi anche per gli esercizi successivi.
3. Al 31/12/25 l'esposizione di Mediobanca e delle sue controllate in questo settore risulta trascurabile. L'utilizzo della metodologia GEVA su tale modello di business ha peraltro comportato un risultato altamente distortivo. La Banca si impegna a mantenere il monitoraggio e valutare l'allineamento agli accordi di Parigi anche per gli esercizi successivi.

## Le nostre emissioni finanziate (MtCO<sub>2</sub>eq)

| TIPOLOGIA DI ATTIVO | OBBLIGAZIONI, AZIONI E FINANZIAMENTI | TITOLI DI STATO | MUTUI | PRESTITI PER AUTOVEICOLI |
|---------------------|--------------------------------------|-----------------|-------|--------------------------|
| 30/06/2025          | 14,71                                | 2,15            | 0,30  | 0,48                     |
| 31/12/2025          | 12,60                                | 2,00            | 0,30  | 0,59                     |

### 2.1.3 Consumi energetici ed emissioni delle nostre attività

Abbiamo confermato il nostro impegno a raggiungere **zero emissioni nette entro il 2050** e a **compensare le emissioni** di Scopo 1 e 2 (market-based) tramite l'acquisto di crediti di carbonio certificati.

## Gli impatti diretti delle nostre operazioni

**1.702** ton CO<sub>2</sub>eq

Emissioni Scopo 1

**1.729** ton CO<sub>2</sub>eq

Emissioni 1 luglio - 31 dicembre 2025

**27** ton CO<sub>2</sub>eq

Emissioni Scopo 2 –  
Market Based

**100%**

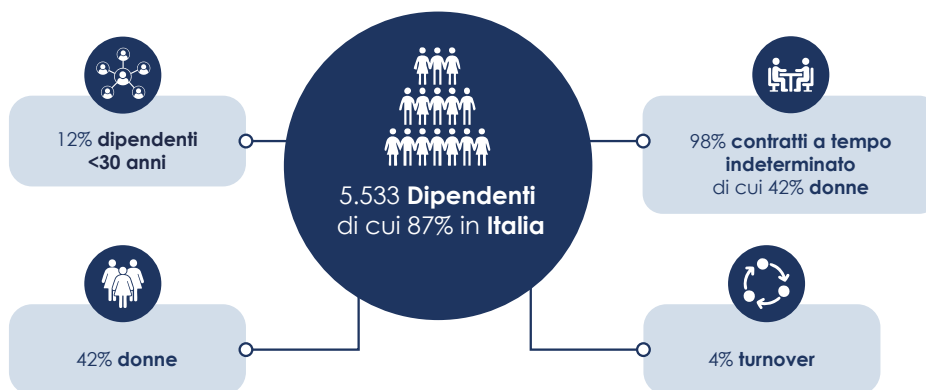
Energia da fonti rinnovabili

### 3 Le persone al centro

#### 3.1 Un sistema di welfare strutturato e inclusivo

Creiamo valore condiviso e benefici duraturi per tutte le nostre persone

Le persone sono la nostra risorsa più importante: grazie a loro siamo riusciti a rendere la sostenibilità uno dei valori fondanti di Mediobanca.



Investiamo nel benessere delle nostre persone attraverso un sistema strutturato di benefit, accessibile a tutti i dipendenti, indipendentemente dalla tipologia di contratto (tempo pieno o parziale, determinato o indeterminato). I benefit possono variare in base al ruolo e alla sede, ma vengono gestiti con criteri trasparenti e condivisi.

## I benefit per il benessere di tutti i dipendenti



**Piani previdenziali integrativi**, con aliquote di contribuzione differenziate in base a ruolo e anzianità.



**Convenzione sanitaria** che garantisce copertura sanitaria per spese dentistiche e medicina preventiva a dipendenti e familiari.



**Polizze assicurative** per infortuni, invalidità permanente da malattia, perdita dell'autosufficienza e decesso.



**Welfare aziendale**, con servizi per dipendenti e famiglie e possibilità di convertire crediti non utilizzati in contributi pensionistici.

## Salute e sicurezza al centro della cultura aziendale

Ogni giorno ci impegniamo a garantire un ambiente di lavoro sicuro, sano e attento al benessere. Grazie a un sistema strutturato di prevenzione, monitoraggio e formazione continua, rendiamo la sicurezza parte integrante della nostra cultura aziendale.

### 3.1.1 Valorizziamo ogni persona e costruiamo un ambiente equo

Riconosciamo nella diversità un valore fondamentale e un elemento di competitività. Per questo motivo, i principi di Diversità, Equità e Inclusione (DE&I) sono stati pienamente integrati nella strategia ESG, nei processi HR e nella cultura aziendale, attraverso azioni concrete, misurabili e rivolte a tutti i dipendenti.

#### Le nostre iniziative a sostegno di diversità, equità e inclusione



##### Formazione e consapevolezza: il programma toDEI

Dal 2022 portiamo avanti un percorso di sensibilizzazione e iniziative formative sui temi DE&I:

- Corso obbligatorio su DE&I ed ESG rivolto a tutta la popolazione aziendale
- Rete di *Inclusion Agent* attivi all'interno dei team
- Vademecum sui comportamenti inclusivi
- Eventi, workshop e partnership, tra cui quella con *Parks – Liberi e Uguali* (focus LGBTQ+)
- *Bloom*, progetto di assessment e valorizzazione del talento femminile



##### Cultura inclusiva: progetti che trasformano

Sosteniamo una cultura aziendale inclusiva attraverso iniziative che valorizzano ogni prospettiva:

- *WomenX Impact* e *Ladies in Banking Breakfast* per promuovere la leadership femminile
- Programmi di mentoring intergenerazionale per favorire il dialogo tra generazioni
- Il progetto *W.O.R.D.S.* sul linguaggio inclusivo, culminato nella pubblicazione di un libro dedicato
- *MoM - Mothers of Mediobanca* a supporto delle neomamme per la conciliazione vita-lavoro



##### Traguardi raggiunti e nuove sfide

Rafforziamo il nostro impegno per la parità di genere

- Concluso l'audit di mantenimento della Certificazione UNI/PdR 125:2022, con la conferma dei punteggi per Mediobanca e Mediobanca Premier e un miglioramento per Compass
- Al 31 dicembre 2025 la quota di donne in ruoli manageriali è salita al 31,7%, in aumento rispetto al 31% rilevato al 30 giugno 2025

Per guidare in modo strutturato e diffuso il percorso verso un ambiente di lavoro equo e inclusivo, abbiamo attivato **tre leve strategiche** che operano in sinergia all'interno della nostra governance DE&I.

## La nostra governance DE&I

|  | Organo/Funzione                          | Ruolo e competenze  |
|--|--|---|
|    | <b>Diversity &amp; Inclusion Manager</b> | Guida la strategia DE&I della Banca e coordina le iniziative delle società controllate. <b>Figura dedicata a livello centrale.</b>                |
|    | <b>Comitato manageriale DE&amp;I</b>     | Supervisiona l'attuazione delle politiche DE&I e ne promuove l'integrazione nella strategia ESG. <b>Composto da figure chiave del management.</b> |
|  | <b>Inclusion Ambassador</b>              | Promuove attivamente i valori di inclusione in tutte le aree aziendali. <b>Circa 1.000 ambassador attivi.</b>                                     |

## 3.1.2 Crescere con noi: formazione e sviluppo

In un contesto in costante evoluzione – normativa, tecnologica, internazionale – investiamo in modo strutturato nello sviluppo delle nostre persone, attraverso percorsi personalizzati e piani di aggiornamento continuo, sia tecnici che manageriali.

Offriamo un'ampia gamma di opportunità formative, anche in formato digitale e flessibile, focalizzate su competenze chiave come soft skills, ESG, diversity & inclusion, public speaking, managerialità, mentoring e coaching.

La nostra offerta formativa: 1 luglio – 31 dicembre 2025



### Mediobanca Academy

Abbiamo creato la Mediobanca Academy per rafforzare cultura e competenze. Si articola in tre scuole:

#### Innovation & Technology

per diffondere cultura digitale e innovazione

#### Business & Markets

per consolidare eccellenza tecnica ed etica professionale

#### People & Culture

per promuovere leadership inclusiva e cultura aziendale condivisa



> **18** ore medie di formazione per dipendente



**217** euro investiti per dipendente

## 3.2 Crescere insieme alle comunità

### 3.2.1 Generare valore condiviso

Il nostro impegno verso la comunità si traduce in azioni concrete, persone dedicate e contributi economici mirati, con l'obiettivo di ricoprire un ruolo attivo nei territori in cui operiamo.

#### Le nostre iniziative a sostegno della comunità: 1 luglio – 31 dicembre 2025



~ €3,2 milioni

Contributo globale alla comunità



190

Dipendenti impegnati in volontariato



1.207

Ore dedicate

Crediamo nel valore della comunità e nella capacità di ciascuno di generare un impatto positivo. Promuoviamo iniziative a favore della **tutela dell'ambiente e del territorio**, dell'**inclusione sociale** e dello **sviluppo culturale, scientifico e innovativo**. Lo facciamo mettendo in campo risorse e competenze, con un approccio concreto e orientato al lungo termine. Ogni progetto sostenuto rappresenta un impegno diretto per contribuire a una società più equa, consapevole e sostenibile.

# Il nostro supporto alla comunità e alle nuove generazioni

## AMBIENTE E TERRITORIO

Promuoviamo una gestione responsabile delle risorse per ridurre gli impatti ambientali generati dalla nostra attività

Utilizziamo **energia elettrica da fonti rinnovabili** e compensiamo le nostre emissioni dirette (Scopo 1 e 2 market-based). Promuoviamo **progetti di forestazione** per contribuire all'assorbimento della CO<sub>2</sub>. Dal 2002 sosteniamo il **Fondo Ambiente Italiano**.

## CULTURA, RICERCA E INNOVAZIONE

Supportiamo la ricerca scientifica ed economica e ci impegniamo a valorizzare il nostro patrimonio architettonico e archivistico

Con l'**Area Studi Mediobanca** offriamo analisi e dati sul tessuto produttivo italiano. Valorizziamo il nostro patrimonio culturale con l'**Archivio Storico Vincenzo Maranghi e la Biblioteca Storica**. Investiamo nella ricerca scientifica con l'**Istituto Europeo di Oncologia**.



## SALUTE

**Sosteniamo chi si prende cura dei più fragili**, rinnovando il nostro impegno accanto alla **Casa Sollievo Bimbi di VIDAS** che ospita bambini con malattie inguaribili e le loro famiglie. Al fianco del **Centro Maria Letizia Verga**, contribuiamo al miglioramento delle diagnosi e delle cure contro la leucemia infantile.

## INCLUSIONE SOCIALE

Promuoviamo la costruzione di una società inclusiva e solidale attraverso iniziative volte all'aggregazione sociale e alla diffusione di valori tra i giovani



## EDUCAZIONE

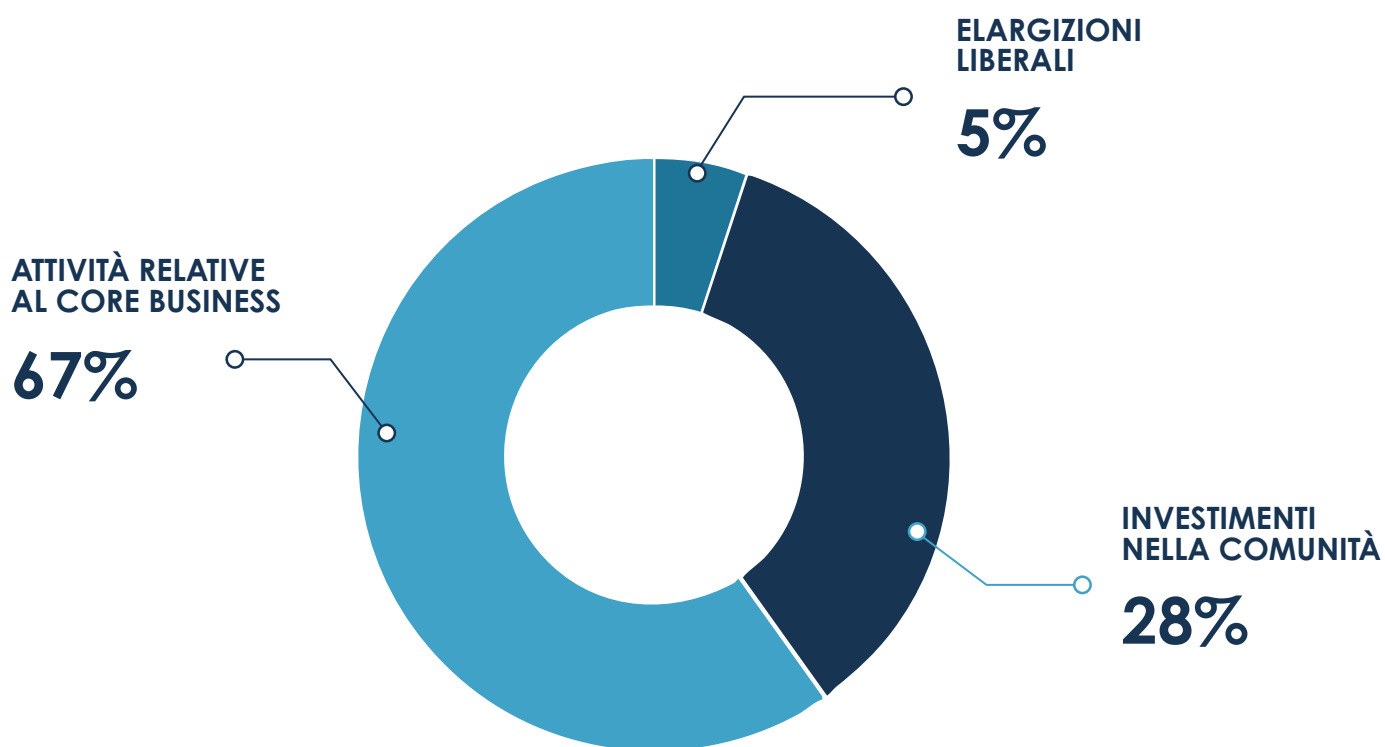
**Investiamo nel futuro dei giovani attraverso iniziative mirate**: promuoviamo l'educazione finanziaria nelle scuole con **Conta sul Futuro!**, offriamo formazione professionale nel settore tessile con **Tessiamo il futuro**, sosteniamo il reinserimento dei giovani detenuti con **Orizzonti** e supportiamo studenti meritevoli provenienti da contesti svantaggiati con **borse di studio**.



## INTEGRAZIONE

**Promuoviamo l'inclusione attraverso azioni concrete**: con **UNHCR** sosteniamo i minori stranieri non accompagnati, con il progetto **Insieme** utilizziamo lo sport come leva di crescita e riscatto per ragazzi che vivono in contesti difficili e, insieme all'**Associazione San Fedele**, ci impegniamo a contrastare la povertà sanitaria e sociale a Milano.

Per garantire trasparenza e misurabilità al nostro impegno, adottiamo il **modello del London Benchmarking Group (LBG)**, lo standard internazionale che consente di classificare e rendicontare in modo chiaro i contributi volontari delle imprese. I nostri interventi vengono suddivisi in tre categorie: **elargizioni liberali, investimenti nella comunità e attività relative al core business**. Questo approccio ci permette di integrare la responsabilità sociale nella strategia aziendale e di dimostrare concretamente il valore generato per tutti gli stakeholder.



## 3.3 I nostri clienti

### 3.3.1 L'esperienza del cliente al centro

Ogni giorno ci impegniamo per offrire un'esperienza che valorizzi il cliente, attraverso servizi trasparenti, sicuri e sempre più digitali.

## Il nostro approccio *customer-centric*



### Attenzione al cliente

Costruiamo relazioni solide e trasparenti con chi ci sceglie, puntando su un ascolto attivo, fiducia e innovazione. Per noi, offrire un'esperienza distintiva significa andare oltre il rispetto delle normative, mettendo sempre il cliente al centro.



### Massima trasparenza

Da 80 anni coniughiamo performance e responsabilità, promuovendo comportamenti etici in ogni ambito. Gestiamo rischi e reclami con rigore, garantendo trasparenza lungo tutta la catena del valore.



### Sicurezza dei dati

La protezione delle informazioni è un pilastro fondamentale del nostro operato. Investiamo in tecnologie avanzate, controlli rigorosi e formazione continua, con un presidio costante della funzione Compliance.



### Trasformazione digitale

Acceleriamo la trasformazione digitale per offrire servizi sempre più efficienti, personalizzati e inclusivi. Lo facciamo attraverso soluzioni innovative, collaborazioni con realtà fintech e una visione orientata alla sostenibilità.

La nostra strategia coniuga valori concreti e azioni tangibili, riflettendosi nella relazione con il cliente e nello sviluppo di soluzioni sostenibili.

Ci impegniamo a garantire servizi di qualità, promuovendo sicurezza, trasparenza e inclusione attraverso la trasformazione digitale. Allo stesso tempo, integriamo i principi ESG in tutti i business, dai **finanziamenti corporate** al **risparmio gestito** e ai **green bond**, contribuendo attivamente a un modello di crescita più responsabile e sostenibile.

Partecipiamo a iniziative globali per la riduzione delle emissioni e gestiamo i rischi climatici con strumenti dedicati. Collegiamo gli obiettivi ESG ai piani di incentivazione, garantendo trasparenza con report periodici.

## Investiamo in competenze, crescita e sostenibilità



### Soluzioni integrate per creare valore

- Combiniamo le competenze del Private Banking con l'esperienza nel Corporate & Investment Banking, nel Wealth Management e investimenti alternativi.
- Offriamo soluzioni complete che uniscono gestione patrimoniale, consulenza strategica e opportunità di business.
- Collaboriamo con imprenditori, famiglie e investitori per trasformare esigenze complesse in progetti concreti, grazie a una visione di lungo periodo e a relazioni costruite in 80 anni di storia.



### Finanza sostenibile per un futuro a zero emissioni

- Abbiamo aderito a iniziative globali come i *Principles for Responsible Banking* e la *Net-Zero Banking Alliance*, seguendo raccomandazioni e metodologie per azzerare le emissioni nette entro il 2050.
- Applichiamo rigorose politiche ESG nei finanziamenti e negli investimenti, con criteri di screening ed esclusioni mirate, con l'obiettivo di ridurre i rischi ambientali e sociali.
- Tramite il nostro *Green, Social & Sustainable Bond Framework* sosteniamo progetti legati a energie rinnovabili, edilizia sostenibile, mobilità verde e inclusione sociale.
- Arricchiamo l'offerta ESG con fondi e prodotti green, formiamo i consulenti e ampliamo soluzioni per rispondere alla domanda di investimenti sostenibili.

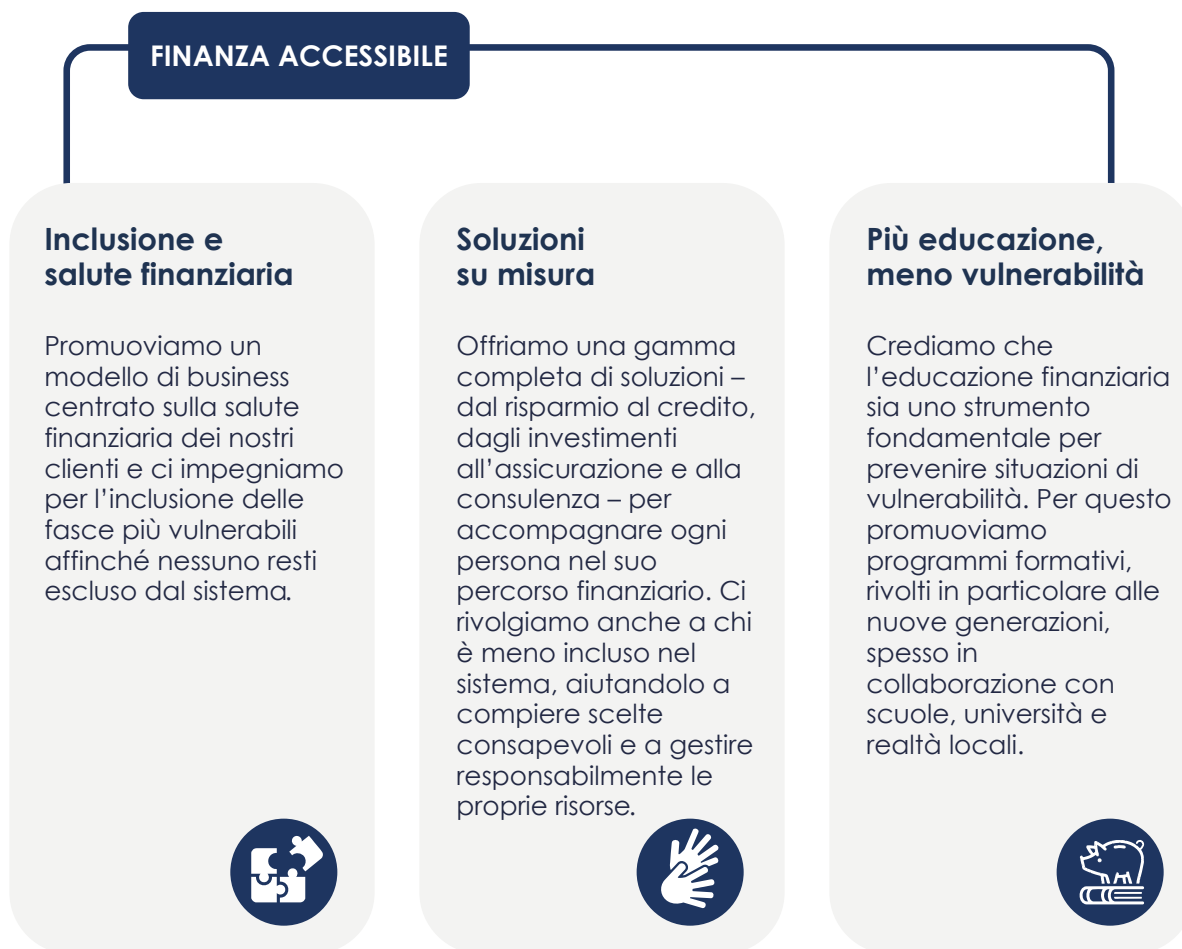


### Investiamo nella crescita reale del Paese

- Sosteniamo il tessuto produttivo italiano, trasformando idee in opportunità e rafforzando l'imprenditorialità.
- Insieme alla BEI, abbiamo mobilitato 200 milioni di euro per facilitare l'accesso al credito delle microimprese, promuovere l'imprenditoria femminile e stimolare nuovi investimenti, con particolare attenzione al Centro-Sud.
- Offriamo risorse finanziarie, competenze industriali e visione strategica per accompagnare le imprese nei percorsi di crescita e contribuire a uno sviluppo economico più coeso, dinamico e sostenibile.

### 3.3.2 Finanza accessibile

Mettiamo le persone al centro, con soluzioni inclusive che promuovono il benessere finanziario dei nostri clienti.



Compass e Mediobanca Premier condividono l'obiettivo di generare valore attraverso un approccio responsabile, inclusivo e orientato al lungo termine.



**COMPASS**

#### Sostenibilità finanziaria delle persone al centro

**Compass**, specializzata nel credito al consumo, mette al centro la sostenibilità finanziaria delle persone, offrendo soluzioni accessibili e personalizzate. Grazie a un modello proprietario di affordability, valuta la reale capacità di rimborso dei clienti, ampliando l'accesso al credito in modo consapevole. Il monitoraggio costante delle posizioni attive consente di intercettare tempestivamente eventuali difficoltà, attivando strategie di supporto.



**MEDIOBANCA  
PREMIER**

#### Più consapevolezza, più tutela

**Mediobanca Premier** si distingue per un approccio fondato sull'educazione finanziaria e sulla consulenza personalizzata. Attraverso percorsi formativi accessibili e strumenti di finanza comportamentale, accompagna i clienti verso decisioni di investimento più consapevoli, graduali e sostenibili. Promuove soluzioni ESG che integrano valore economico, ambientale e sociale, e sostiene una maggiore consapevolezza previdenziale per tutelare il benessere personale e familiare nel tempo.

## 4 L'etica al centro della governance

### 4.1 Una Governance solida, responsabile, orientata al futuro

#### 4.1.1 Ruoli, responsabilità e trasparenza nella governance

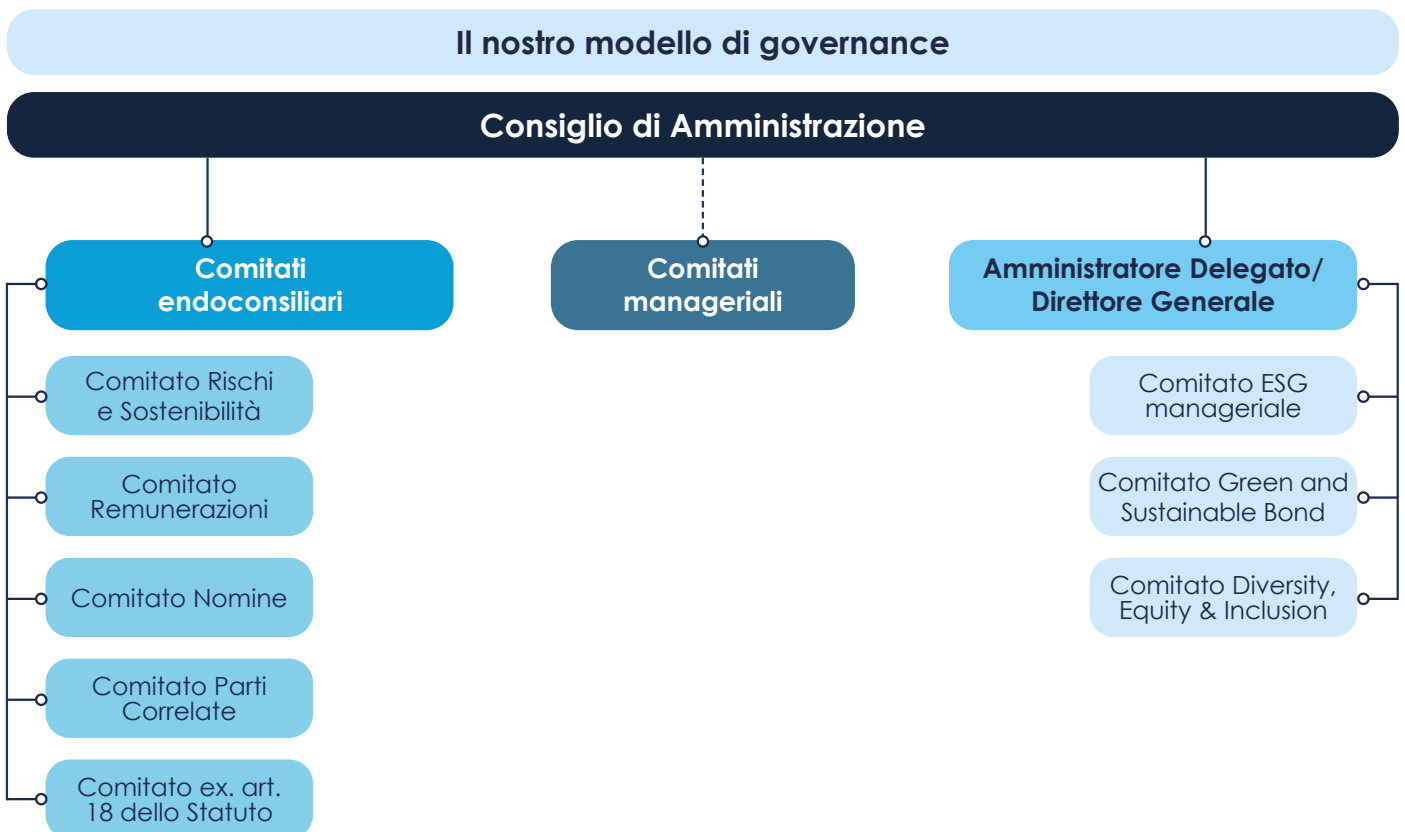
Adottiamo un modello di governance trasparente e allineato alle best practice internazionali, con una chiara distinzione tra supervisione strategica, gestione operativa e controllo. Il nostro sistema valorizza competenze, indipendenza e diversità, elementi fondamentali per guidare l'innovazione e promuovere una crescita sostenibile.<sup>4</sup>



### La sostenibilità integrata nel modello di business

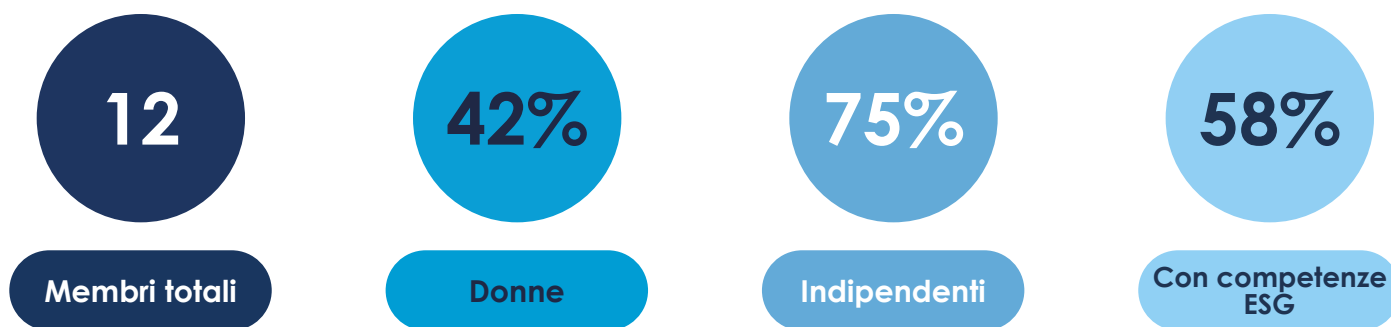
La sostenibilità è un pilastro strategico. Il **Comitato Rischi e Sostenibilità**, pienamente integrato nei processi decisionali, supporta il Consiglio nella valutazione e nel monitoraggio dei rischi ESG, nel sistema dei controlli interni e assetto informativo contabile e svolge compiti istruttori sulle materie di sostenibilità da sottoporre all'attenzione del Consiglio.

Il nostro sistema di governance è un modello strutturato e sinergico, costruito su ruoli e competenze complementari, per garantire efficacia, trasparenza, e sostenibilità nella gestione aziendale.



4. Tutte le informazioni aggiornate sulla governance di Mediobanca sono disponibili sul sito istituzionale.

Il Consiglio di Amministrazione, diversificato e qualificato, riflette equilibrio di genere, competenze specialistiche e un forte orientamento ai temi ESG.



## Ruoli e competenze dei nostri organi di governance

| Organo/Funzione   | Ruolo e Competenze   |
|---|--|
|  <p><b>Consiglio di Amministrazione</b></p>                | <p>Il Consiglio di Amministrazione garantisce un equilibrio efficace tra genere, background culturale e competenze in ambiti strategici quali risk management, digitale, sostenibilità, legale e finanza. La significativa presenza di membri indipendenti e non esecutivi assicura una supervisione strategica solida e imparziale.</p> |
|  <p><b>Presidente del Consiglio di Amministrazione</b></p> | <p>Il Presidente, in qualità di figura di garanzia istituzionale, promuove il buon funzionamento del sistema di governo societario e facilita il dialogo tra gli organi aziendali e le funzioni di controllo.</p>  |
|  <p><b>Comitati interni</b></p>                            | <p>Cinque comitati interni – tra cui il Comitato Rischi e Sostenibilità – offrono una supervisione qualificata su tematiche chiave come rischi, nomine, remunerazione e operazioni con parti correlate. La loro composizione riflette equilibrio di genere, diversità di esperienze e autonomia di giudizio.</p>                         |
|  <p><b>Collegio Sindacale</b></p>                          | <p>Il Collegio Sindacale risponde a criteri rigorosi di indipendenza, competenza ed equilibrio di genere, rafforzando ulteriormente la qualità del sistema di controllo interno.</p>   |

## 4.1.2 Colleghiamo la performance alla sostenibilità

Colleghiamo gli obiettivi ESG ai sistemi di incentivazione, in linea con la nostra visione di crescita responsabile.

Fino al **25% dei bonus annuali** dell'Amministratore Delegato di Mediobanca è connesso a obiettivi ESG:

- **Finanziari** - quali crescita dei volumi green e diffusione dei fondi sostenibili - rappresentano fino al 10% della componente quantitativa;
- **Qualitativi** - misurabili in base a specifici driver di valutazione - hanno un peso complessivo del 15% sul totale degli indicatori.

Il meccanismo di incentivazione di breve termine delle altre figure apicali prevede la presenza di indicatori ESG quantitativi e misurabili con peso variabile fino al 10%.

## Finanziamenti

### ESG Lending

#### Finanza per le imprese

- ~ €1,4mld<sup>6</sup> di finanziamenti sostenibili concessi da **Mediobanca** e **Mediobanca International** alle imprese nel 2025, di cui 15% green e 85% social.
- Al 31 dicembre 2025, a fronte di un portafoglio complessivo di oltre €21,6 mld, la finanza ESG raggiunge quasi €8,2 mld (di cui circa € 496 milioni green e € 7.678 milioni ESG-linked).

#### Credito al Consumo

- Nel 2025 **Compass** ha erogato oltre €402 milioni di finanziamenti ESG, di cui €213 milioni nel secondo semestre, in crescita del 16% rispetto all'anno precedente. La componente green<sup>7</sup> è pari a circa €130 milioni, mentre quella sociale<sup>8</sup> ammonta a circa €272 milioni.
- A fine anno lo stock ESG raggiunge €723 milioni, composto da €223 milioni green e €500 milioni social, pari a 4,2% del totale degli impieghi (vs. 4% al 30 giugno).

#### Mutui

- Nel 2025 **Mediobanca Premier** e **CMB Monaco** hanno erogato complessivamente €295 milioni di mutui green, pari a circa il 15% della nuova produzione della divisione Wealth, percentuale in linea con quella registrata al 30 giugno 2025. Nel secondo semestre l'erogato è stato di €102 milioni.
- A fine anno l'erogato green raggiunge €1.149 milioni, pari a circa l'8% del totale.

#### Factoring

- Lo stock di prodotti sostenibili di **MB FACTA** a fine 2025 ammonta a €262 milioni, di cui €246 milioni riferiti a operazioni di factoring su crediti fiscali legati a iniziative green (come interventi di ristrutturazione e miglioramento dell'efficienza energetica) e €16 milioni relativi a ESG Supply Chain Facilities, un prodotto introdotto nel 2025.

#### Leasing

- Nel 2025 **Selma** ha erogato circa €41 milioni di leasing green/ESG, pari a circa il 12,3% del totale, di cui €22 milioni a partire dal 1° luglio.
- Al 31 dicembre lo stock di tali erogazioni ammonta a circa €198 milioni, corrispondenti al 17,5% degli impieghi complessivi, in crescita rispetto al 10% registrato al 30 giugno 2025.

5. Si rimanda al Catalogo Prodotti ESG per la descrizione delle caratteristiche che qualificano i prodotti come ESG.

6. Importi comprensivi della quota impegnata non ancora erogata.

7. Prestiti relativi a: veicoli ibridi ed elettrici, dispositivi di mobilità personale (a emissioni zero o combinazione di emissioni zero e attività fisica), interventi a favore del migliore rapporto fabbisogno energetico/consumi e interventi di riqualificazione della propria abitazione intrapresi secondo la normativa vigente (riscaldamento a pannelli solari e biomassa, addolcitori d'acqua, prodotti elettrici a minor consumo etc.).

8. Finanziamenti a PMI in regioni con PIL pro-capite al di sotto della media nazionale, prestiti per fronteggiare spese mediche o per apparecchi acustici, finanziamenti concessi a studenti o a supporto di programmi di formazione, cessioni del quinto a pensionati di età superiore a 70 anni e aventi una pensione mensile non superiore a 1.500 euro.

## Debt Capital Market

Nel 2025 Mediobanca ha operato come Bookrunner e/o Structuring Advisor nel collocamento di 24 obbligazioni con label ESG (16 Green, 5 Sustainability-linked, 1 Social, 1 Sustainable e 1 Blue bond), per un valore complessivo di circa €13,8 miliardi. L'ammontare attribuibile a Mediobanca è pari a circa €1,6 miliardi, di cui circa €1,3 miliardi relativi a operazioni Green/Sustainable/Social/Blue e circa €0,3 miliardi a Sustainability Linked Bonds, corrispondenti a circa il 28% del totale delle operazioni completate nell'anno.

|  |   |  |  |   |  |
|--|---|--|--|---|--|
| <p>Novembre 2025</p>  <p>EU Green Bond<br/>€ 500,000,000<br/>3.250% May 2032</p> <p>Joint Bookrunner</p>                      | <p>MONTE DEI PASCHI DI SIENA BANCA DAL 1472</p> <p>€ 500m<br/>3.250% &amp; 25NC5.25<br/>Inaugural Green Senior Preferred</p> <p>Global Coordinator, GSS Structurer &amp; Joint Bookrunner</p> | <p>Ottobre 2025</p>  <p>SLB Senior Unsecured<br/>€ 850,000,000<br/>3.625% October 2032</p> <p>Joint Bookrunner</p>      | <p>Ottobre 2025</p>  <p>Inaugural Blue Bond<br/>€ 155,000,000<br/>2.875% October 2030</p> <p>Joint Bookrunner</p> | <p>Settembre 2025</p>  <p>Green Bond<br/>€ 500,000,000<br/>3.000% October 2031</p> <p>Joint Bookrunner</p>                                   | <p>Settembre 2025</p>  <p>Green Senior Unsecured<br/>€ 800,000,000<br/>3.125% September 31</p> <p>Bookrunner</p>                          |
| <p>Settembre 2025</p>  <p>SLB Senior Unsecured<br/>€ 500,000,000<br/>3.700% September 2031</p> <p>Joint Active Bookrunner</p> | <p>Settembre 2025</p>  <p>Green € 500,000,000<br/>2.750% July 2028</p> <p>Joint Bookrunner</p>              | <p>Agosto 2025</p>  <p>Green Senior Unsecured<br/>€ 550,000,000<br/>3.500% September 33</p> <p>Joint Bookrunner</p>    | <p>Giugno 2025</p>  <p>EU Green Bond<br/>€ 1,00,000,000<br/>3.250% July 2032</p> <p>Joint Bookrunner</p>         | <p>Maggio 2025</p>  <p>Green Hybrid<br/>€ 750,000,000<br/>4.500% 30NC6.75</p> <p>Joint Bookrunner</p>                                       | <p>Maggio 2025</p>  <p>Green € 750m<br/>5.493% PNC5.5</p> <p>Green € 1,150m<br/>5.394% PNC8.5</p> <p>Joint Bookrunner</p>                |
| <p>Aprile 2025</p>  <p>SLB € 750,000,000<br/>3.625% June 2032</p> <p>Joint Bookrunner</p>                                   | <p>Marzo 2025</p>  <p>€ 300m<br/>4.250%<br/>10.5NC5.5<br/>Sustainable Tier 2</p> <p>Joint Bookrunner</p>   | <p>Febbraio 2025</p>  <p>€ 500m<br/>3.250%<br/>Social Senior Preferred<br/>Due March 2030</p> <p>Joint Bookrunner</p> | <p>Febbraio 2025</p>  <p>Green € 750,000,000<br/>3.125% February 2032</p> <p>Joint Bookrunner</p>               | <p>Gennaio 2025</p>  <p>€ 500m<br/>3.375% 5yr<br/>Green Senior Preferred</p> <p>Joint Bookrunner / Sole Arranger of the EMTN Programme</p> | <p>Gennaio 2025</p>  <p>SLB (Tap) €250m<br/>4.250%<br/>June 32</p> <p>SLB (Tap) €250m<br/>4.625%<br/>Feb 36</p> <p>Joint Bookrunner</p> |
| <p>Gennaio 2025</p>  <p>Inaugural EU Green Bond<br/>€ 500,000,000<br/>3.625% January 2035</p> <p>Joint Bookrunner</p>       | <p>Gennaio 2025</p>  <p>Green Bond<br/>€ 500,000,000<br/>3.25% January 2030</p> <p>Joint Bookrunner</p>    | <p>Gennaio 2025</p>  <p>Green Bond<br/>€ 500,000,000<br/>3.25% July 2031</p> <p>Joint Bookrunner</p>                  | <p>Gennaio 2025</p>  <p>€ 500m<br/>4.083%<br/>10.5y Green Tier2<br/>due July 2035</p> <p>Joint Bookrunner</p> |   |  |

Al 31 dicembre 2025, gli attivi detenuti dai clienti di Mediobanca Private Banking, Mediobanca Premier e CMB Monaco in **fondi comuni di investimento classificati ex art. 8/9 del regolamento SFDR** rappresentano circa la metà del totale dei fondi detenuti dalla clientela (in gestione, consulenza e custodia). Tali attivi includono anche i 32 fondi offerti dagli asset manager controllati da Mediobanca, due in più rispetto al 30 giugno 2025, alcuni dei quali collocati anche presso clientela esterna.

### Fondi e ETF ex art. 8 e 9 (SFDR) detenuti dalla clientela

|                           | 31 dicembre 2025 |                          |                  |
|---------------------------|------------------|--------------------------|------------------|
|                           | mln di euro      | incidenza<br>Fondi e ETF | incidenza<br>TFA |
| <b>Mediobanca Private</b> | 2.338            | 33%                      | 7%               |
| <b>Mediobanca Premier</b> | 10.271           | 73%                      | 20%              |
| <b>CMB Monaco</b>         | 760              | 13%                      | 4%               |
| <b>Totale</b>             | <b>13.369</b>    | <b>50%</b>               | <b>13%</b>       |

Per valutare la sostenibilità dei fondi comuni di investimento offerti alla clientela, Mediobanca si avvale dell'info provider Morningstar, che considera sostenibile una strategia di investimento quando tale caratteristica è esplicitamente descritta nei prospetti e nei documenti normativi dei fondi, secondo la seguente classificazione.

### Fondi e ETF ex art. 8 e 9 (SFDR) – Classificazione Morningstar<sup>9</sup>

| mln di euro                                | 31 dicembre 2025 |                       |                      |
|--|------------------|-----------------------|----------------------|
|  | Totale           | Propri <sup>10)</sup> | Terzi <sup>11)</sup> |
| <i>Prodotti ESG Integration</i>            | 1.539            | 707                   | 833                  |
| <i>Prodotti Impact Investing</i>           | 257              | =                     | 257                  |
| <i>Prodotti ESG Engagement</i>             | 11.013           | 1.398                 | 9.615                |
| <i>Altri prodotti Art.8/Art.9 ex SFDR</i>  | 560              | 428                   | 132                  |
| <b>Prodotti Sostenibili (a)</b>            | <b>13.369</b>    | <b>2.533</b>          | <b>10.836</b>        |
| <i>Totale OICR&amp;ETF (b)</i>             | 26.815           | 10.392                | 16.423               |
| <b>% Prodotti Sostenibili/Totale (a/b)</b> | <b>50%</b>       | <b>24%</b>            | <b>66%</b>           |

9. Nella classificazione Morningstar, un fondo comune di investimento può adottare più di una delle strategie di investimento definite di seguito, pertanto, qualora un prodotto sia riconducibile a più di una categoria, il valore è stato suddiviso proporzionalmente per il numero di categorie individuate.

10. Fondi ed ETF la cui gestione è affidata direttamente a Mediobanca o a una società dalla stessa controllata (società MB) o la cui gestione è affidata a terzi su indirizzo della stessa (i.e. prodotti in delega istituiti dalla società MB, prodotti illiquidi strutturati per la società MB).

11. Fondi ed ETF la cui gestione è appannaggio esclusivamente di terzi, in assenza di indirizzo di società MB.



# MEDIOBANCA

## Contatti

### **Group Sustainability**

Mediobanca Banca di Credito Finanziaria S.p.A.

Piazzetta Cuccia 1, 20121 Milan, Italy – Tel. +39 02 88921

**Giovanna Giusti del Giardino** – [giovanna.giustidelgiardino@mediobanca.com](mailto:giovanna.giustidelgiardino@mediobanca.com)

**Luca Attardi** – [luca.attardi@mediobanca.com](mailto:luca.attardi@mediobanca.com)

**Valeria Pisapia** – [valeria.pisapia@mediobanca.com](mailto:valeria.pisapia@mediobanca.com)

**Paola Rossi** – [paola.rossi@mediobanca.com](mailto:paola.rossi@mediobanca.com)

Email: [sostenibilita@mediobanca.com](mailto:sostenibilita@mediobanca.com)  
[www.mediobanca.com](http://www.mediobanca.com)



# MEDIOBANCA

## **Disclaimer**

*Il presente documento è stato redatto da Mediobanca - Banca di Credito Finanziario S.p.A. ("Mediobanca") per essere pubblicato sul proprio sito internet.*

*Il presente documento non sostituisce il Report di Sostenibilità, l'informativa Pillar III, e in generale la documentazione che la Banca redige a finalità regolamentari ed in conformità alle iniziative internazionali a cui aderisce, ai quali si rimanda per un'informazione completa ed esaustiva sulle attività di Mediobanca descritte di seguito.*

*Il documento ha finalità esclusivamente informativa, e non costituisce in alcun modo offerta al pubblico di strumenti finanziari, consulenza in materia d'investimenti, consulenza contabile, fiscale o legale, né ricerca in materia di investimenti; il documento ha natura meramente indicativa, non costituisce proposta contrattuale, né crea alcun obbligo, impegno per Mediobanca a prestare alcuna attività in relazione a strumenti / operazioni ivi citati, o a partecipare alle medesime.*

*Mediobanca non garantisce che il suo profilo di sostenibilità e le caratteristiche ambientali, sociali o di sostenibilità dei suoi prodotti e servizi soddisferanno, in tutto o in parte, le aspettative che i potenziali investitori/clienti potrebbero avere in merito alle citate caratteristiche.*

*Per ulteriori informazioni si prega di consultare i siti internet di Mediobanca e delle società controllate.*



MEDIOBANCA